

ⵜⴰⴳⴷⴰⵏⵜ | ⵎⴰⴳⴷⴰⵢⴻⴳ  
ⵜⴰⴳⴷⴰⵏⵜ | ⵎⴰⴳⴷⴰⵢⴻⴳ  
ⵜⴰⴳⴷⴰⵏⵜ | ⵎⴰⴳⴷⴰⵢⴻⴳ  
ⵜⴰⴳⴷⴰⵏⵜ | ⵎⴰⴳⴷⴰⵢⴻⴳ



المملكة المغربية  
وزارة التعليم العالي  
و البحث العلمي و الابتكار

ROYAUME DU MAROC  
MINISTÈRE DE L'ENSEIGNEMENT  
SUPÉRIEUR, DE LA RECHERCHE  
SCIENTIFIQUE ET DE L'INNOVATION

Plan National d'Accélération  
de la Transformation de l'Écosystème

de l'Enseignement Supérieur  
de la Recherche Scientifique  
et de l'Innovation



# STATISTIQUES UNIVERSITAIRES

## ENSEIGNEMENT SUPÉRIEUR UNIVERSITAIRE PUBLIC

### 2023-2024

**STATISTIQUES  
UNIVERSITAIRES**

**ENSEIGNEMENT  
SUPÉRIEUR  
UNIVERSITAIRE  
PUBLIC**

**2023-2024**

# Sommaire

---

Statistiques globales Universités Publiques	4
Université Mohammed V Rabat	6
Université Hassan II Casablanca	8
Université Sidi Mohamed Ben Abdellah Fès	10
Université Gadi Ayyad Marrakech	12
Université Mohammed Premier Oujda	14
Université Chouaïb Doukkali El Jadida	16
Université Abdelmalek Essaâdi Tétouan	18
Université Moulay Ismaïl Meknès	20
Université Ibn Tofaïl Kénitra	22
Université Ibn Zohr Agadir	24
Université Hassan Ier Settat	26
Université Sultan Moulay Slimane Beni Mellal	28

# Glossaire

**Nouveaux Inscrits** : bacheliers qui s'inscrivent pour la première fois dans un établissement universitaire au semestre S1 ,

**Étudiants** : individus inscrits administrativement et pédagogiquement dans un établissement universitaire pour préparer un diplôme,

**Diplômés** : étudiants qui, au cours de l'année universitaire de référence, ont achevés avec succès un cycle de formation de l'enseignement supérieur couronné par un diplôme national,

**Internationaux** : étudiants de nationalité étrangère qui poursuivent leurs études au Maroc.

**Capacité d'accueil** : places physiques disponibles dans les locaux d'enseignement et de recherche.

**Cycle Normal** : cycle regroupant des formations couronnées par un premier diplôme national de l'enseignement supérieur universitaire (Licence, médecine, pharmacie, médecine dentaire, Ingénierie, Diplôme Universitaire de Technologie, ENCG).

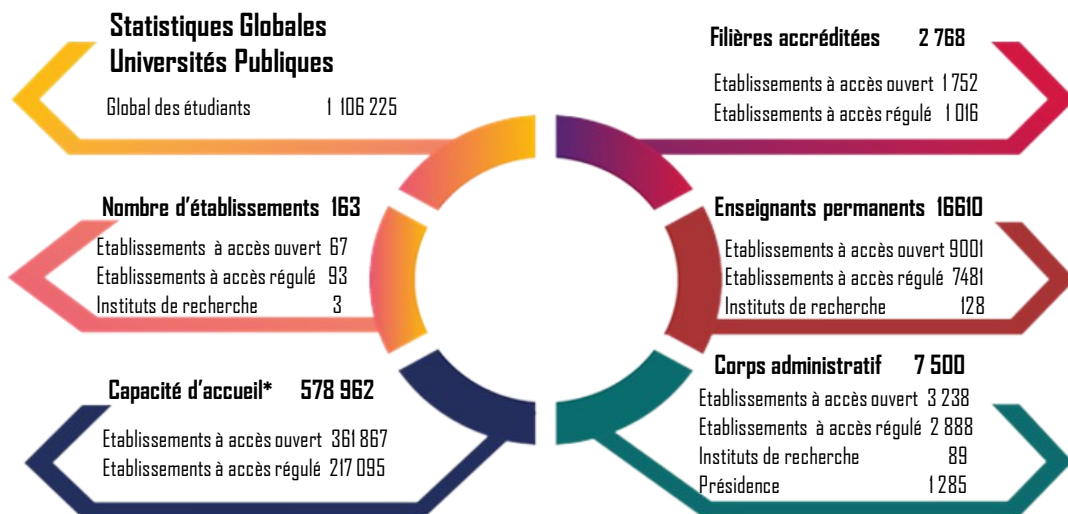
**Filières professionnalisante (FP)** : filières correspondant aux formations à caractère professionnel sanctionnées par l'un des diplômes suivants : Diplôme Universitaire de Technologie, Licence d'Excellence, Licence Professionnelle, Licence en Sciences et Techniques, Master Spécialisé , Master en Sciences et Techniques, Diplôme de Traduction, Diplôme d'ingénieur d'Etat, Diplôme de l'ENCG , Doctorat en Médecine, Doctorat en Pharmacie, Doctorat en Médecine Dentaire, Diplôme de Spécialité en Médecine, Diplôme de Spécialité en Médecine Dentaire,

**LP** : Licence Professionnelle

**LEX** : Licence d'excellence



## Statistiques Globales Universités Publiques



### NOUVEAUX INSCRITS

	Global	Féminin	Taux féminin
Accès Ouvert	250 911	139 575	55,6%
Accès Régulé	46 976	30 568	65,1%
Global	297 887	170 143	57,1%

### ETUDIANTS GLOBAUX

	Global	Féminin	Taux féminin
Accès Ouvert	932 504	502 610	53,9%
Accès Régulé	173 721	106 894	61,5%
Global	1 106 225	609 504	55,1%
Internationaux	14 669	5 157	35,2%
En situation de Handicap	3 782	1 885	49,8%

### ETUDIANTS GLOBAUX PAR CYCLE

	Global	Féminin	Taux féminin
Cycle Normal	1 007 575	560 810	55,7%
Cycle Master	54 680	29 081	53,2%
Cycle Doctorat	43 970	19 613	44,6%

### ETUDIANTS INSCRITS DANS LES FP\*\*

	Global	Féminin	Taux féminin
Filière professionnalisante	185 856	113 980	61,3%
Licence professionnelle	43 936	31 672	72,1%
Licence d'excellence	6 154	3 403	55,3%

### DIPLÔMÉS 2022-2023

	Global	Féminin	Taux féminin
Accès Ouvert	103 875	61 155	58,9%
Accès Régulé	31 470	19 551	62,1%
Global	135 345	80 706	59,6%

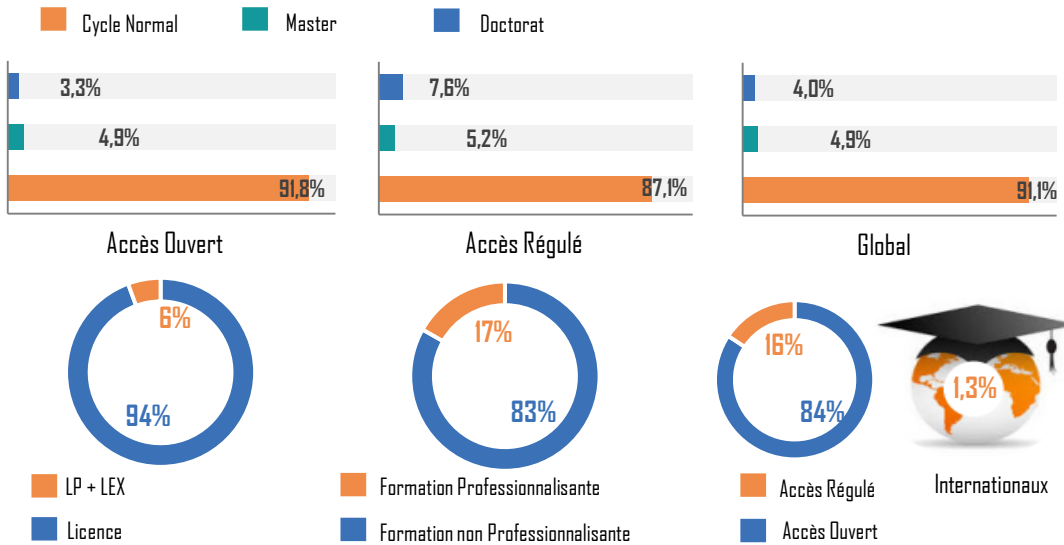
### DIPLÔMÉS 2022-2023 PAR CYCLE

	Global	Féminin	Taux féminin
Cycle Normal	113 727	69 573	61,2%
Cycle Master	17 284	9 284	53,7%
Cycle Doctorat	4 334	1 849	42,7%

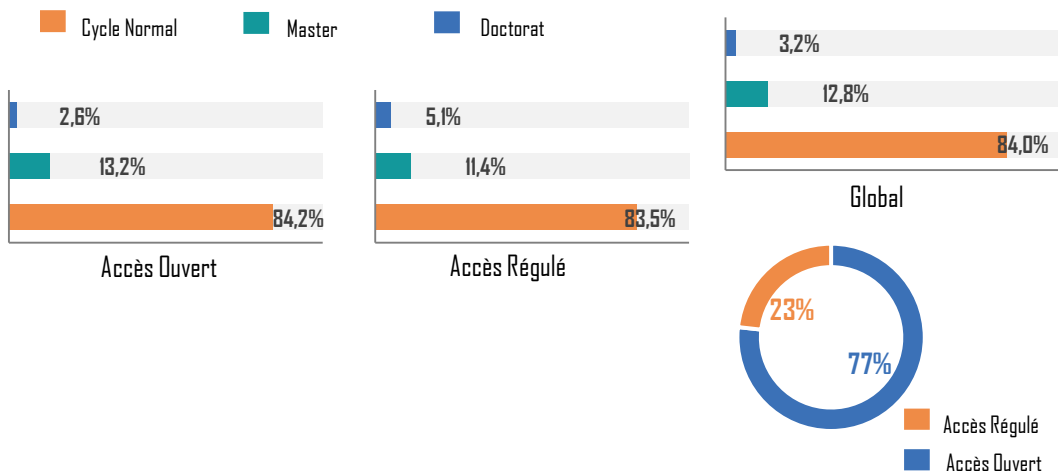
\* Places physiques

\*\* Formations Professionnalisantes

## STRUCTURE DES ÉTUDIANTS

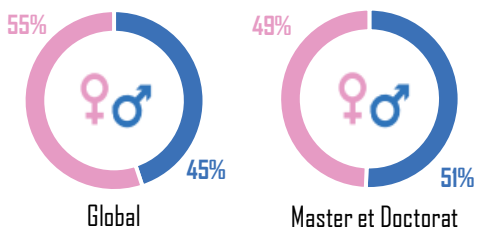


## STRUCTURE DES DIPLÔMÉS 2022- 2023

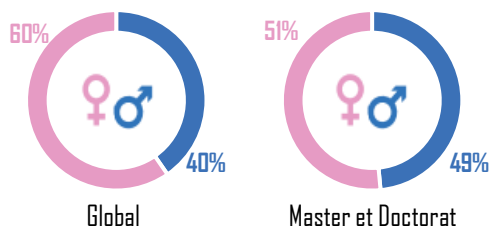


## STRUCTURE SELON LE GENRE

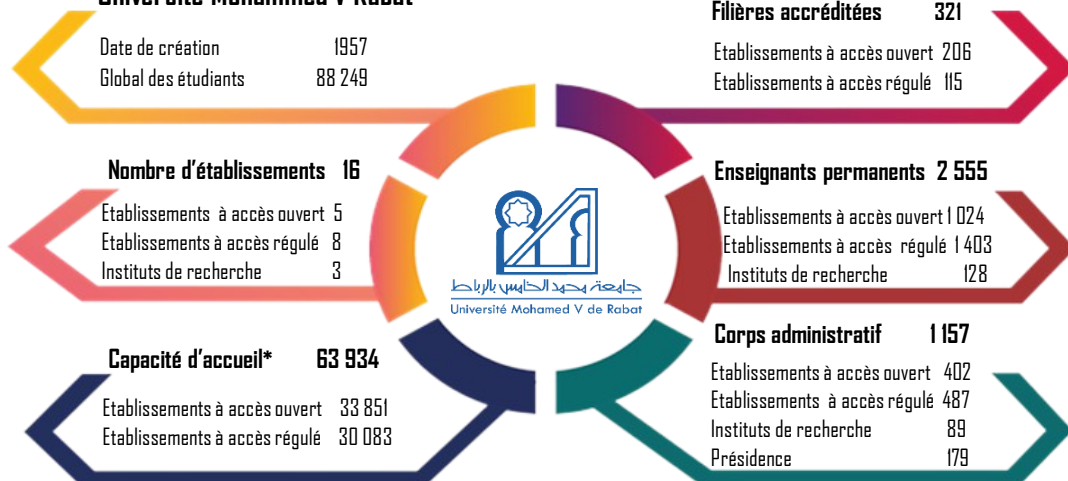
### ÉTUDIANTS 2023- 2024



### DIPLÔMÉS 2022-2023



## Université Mohammed V Rabat



### NOUVEAUX INSCRITS

	Global	Féminin	Taux féminin
Accès Ouvert	19 377	10 696	55,2%
Accès Régulé	4 918	3 399	69,1%
Global	24 295	14 095	58,0%

### ETUDIANTS GLOBAUX

	Global	Féminin	Taux féminin
Accès Ouvert	64 810	36 798	56,8%
Accès Régulé	23 439	14 141	60,3%
Global	88 249	50 939	57,7%
Internationaux	2 885	1 099	38,1%
En situation de Handicap	651	356	54,7%

### ETUDIANTS GLOBAUX PAR CYCLE

	Global	Féminin	Taux féminin
Cycle Normal	70 637	41 514	58,8%
Cycle Master	9 605	5 436	56,6%
Cycle Doctorat	8 007	3 989	49,8%

### ETUDIANTS INSCRITS DANS LES FP\*\*

	Global	Féminin	Taux féminin
Filière professionnalisante	25 158	15 128	60,1%
Licence professionnelle	6 494	4 749	73,1%
Licence d'excellence	1 002	720	71,9%

### DIPLÔMÉS 2022-2023

	Global	Féminin	Taux féminin
Accès Ouvert	8 676	5 215	60,1%
Accès Régulé	4 721	2 798	59,3%
Global	13 397	8 013	59,8%

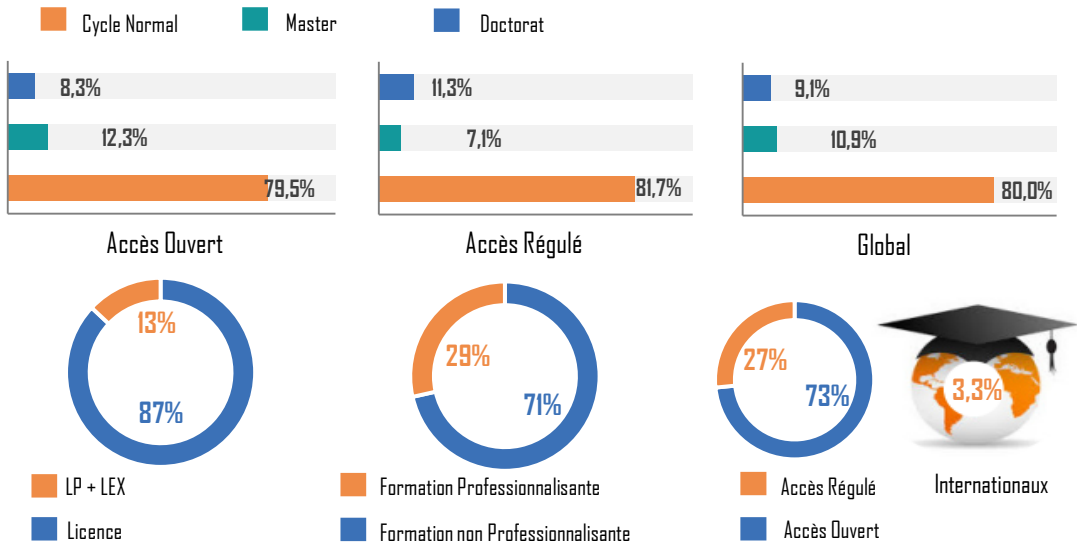
### DIPLÔMÉS 2022-2023 PAR CYCLE

	Global	Féminin	Taux féminin
Cycle Normal	9 974	6 181	62,0%
Cycle Master	3 056	1 623	53,1%
Cycle Doctorat	367	209	56,9%

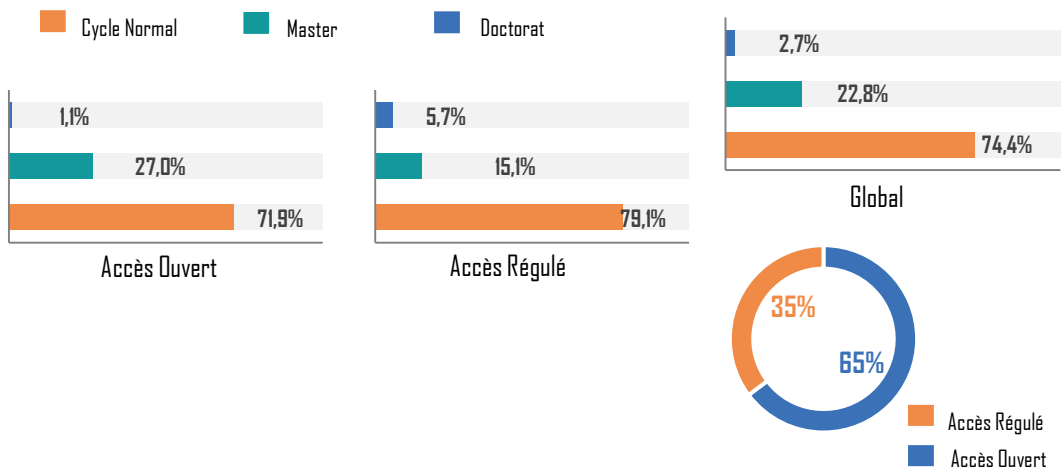
\* Places physiques

\*\* Formations Professionnalisantes

## STRUCTURE DES ÉTUDIANTS

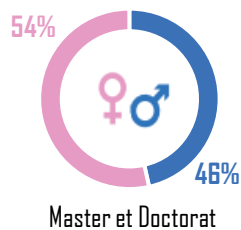
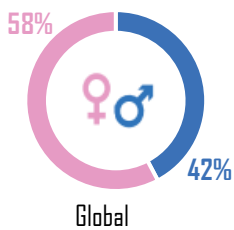


## STRUCTURE DES DIPLÔMÉS 2022- 2023

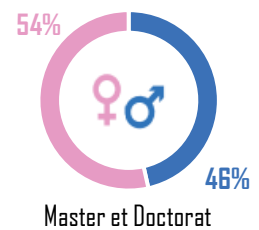
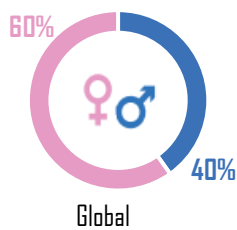


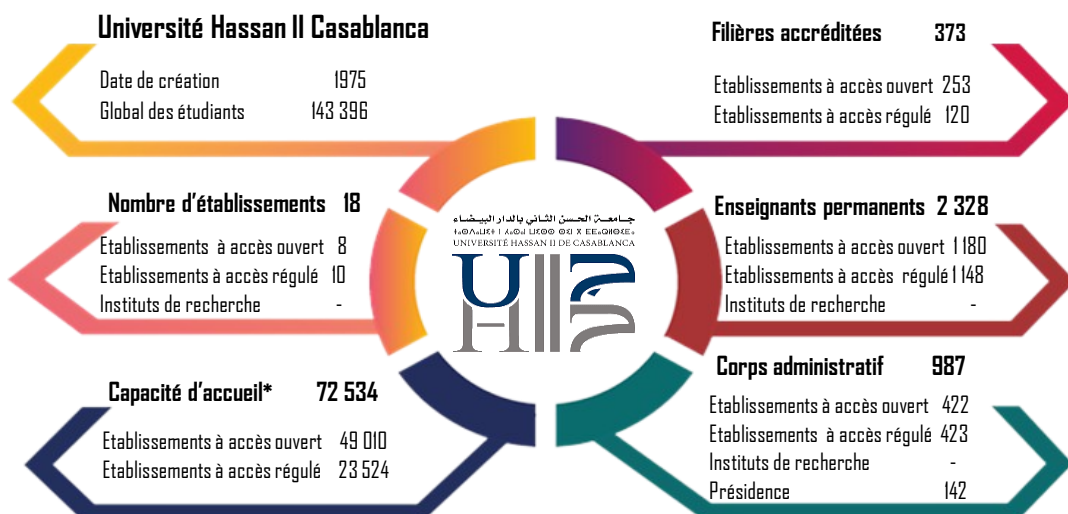
## STRUCTURE SELON LE GENRE

### ÉTUDIANTS 2023- 2024



### DIPLÔMÉS 2022-2023





## NOUVEAUX INSCRITS

	Global	Féminin	Taux féminin
Accès Ouvert	34 379	20 284	59.0%
Accès Régulé	4 999	3 223	64.5%
Global	39 378	23 507	59.7%

## ETUDIANTS GLOBAUX

	Global	Féminin	Taux féminin
Accès Ouvert	119 960	69 225	57.7%
Accès Régulé	23 436	14 314	61.1%
Global	143 396	83 539	58.3%
Internationaux	2 404	964	40.1%
En situation de Handicap	1 543	803	52.0%

## ETUDIANTS GLOBAUX PAR CYCLE

	Global	Féminin	Taux féminin
Cycle Normal	129 402	75 736	58.5%
Cycle Master	7 808	4 567	58.5%
Cycle Doctorat	6 186	3 236	52.3%

## ETUDIANTS INSCRITS DANS LES FP\*\*

	Global	Féminin	Taux féminin
Filière professionnalisante	25 027	15 408	61.6%
Licence professionnelle	3 057	2 137	69.9%
Licence d'excellence	1 347	752	55.8%

## DIPLÔMÉS 2022-2023

	Global	Féminin	Taux féminin
Accès Ouvert	15 956	10 187	63.8%
Accès Régulé	4 025	2 500	62.1%
Global	19 981	12 687	63.5%

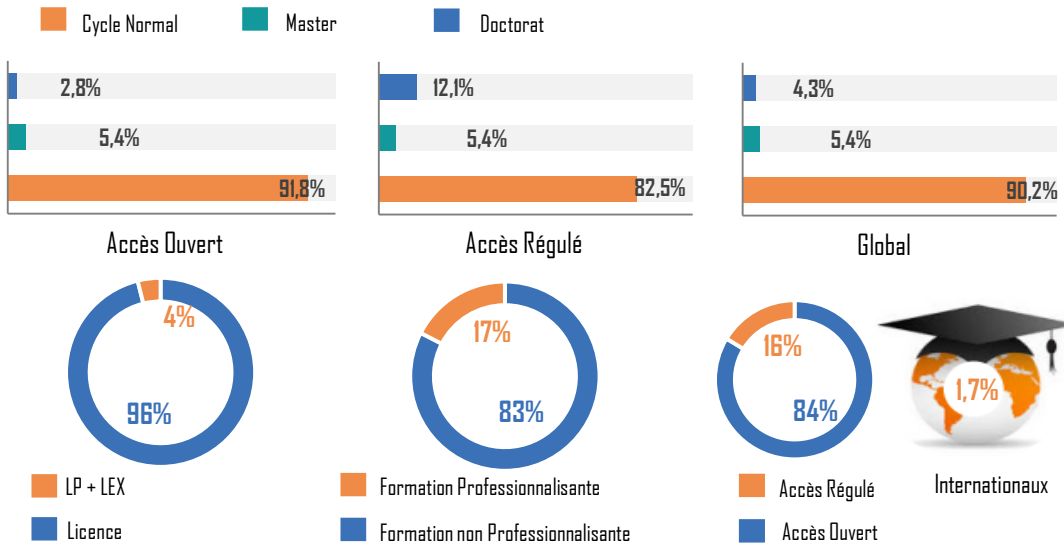
## DIPLÔMÉS 2022-2023 PAR CYCLE

	Global	Féminin	Taux féminin
Cycle Normal	16 255	10 515	64.7%
Cycle Master	2 899	1 761	60.7%
Cycle Doctorat	827	411	49.7%

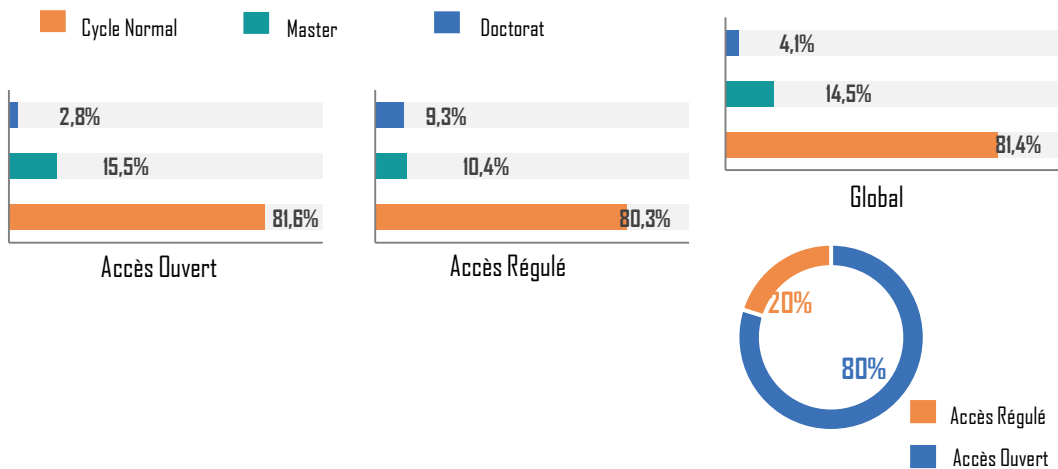
\* Places physiques

\*\* Formations Professionnalisantes

## STRUCTURE DES ÉTUDIANTS

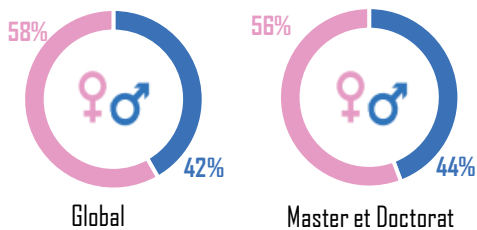


## STRUCTURE DES DIPLÔMÉS 2022- 2023

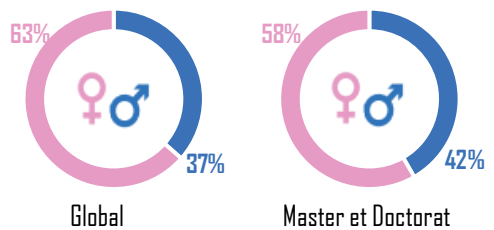


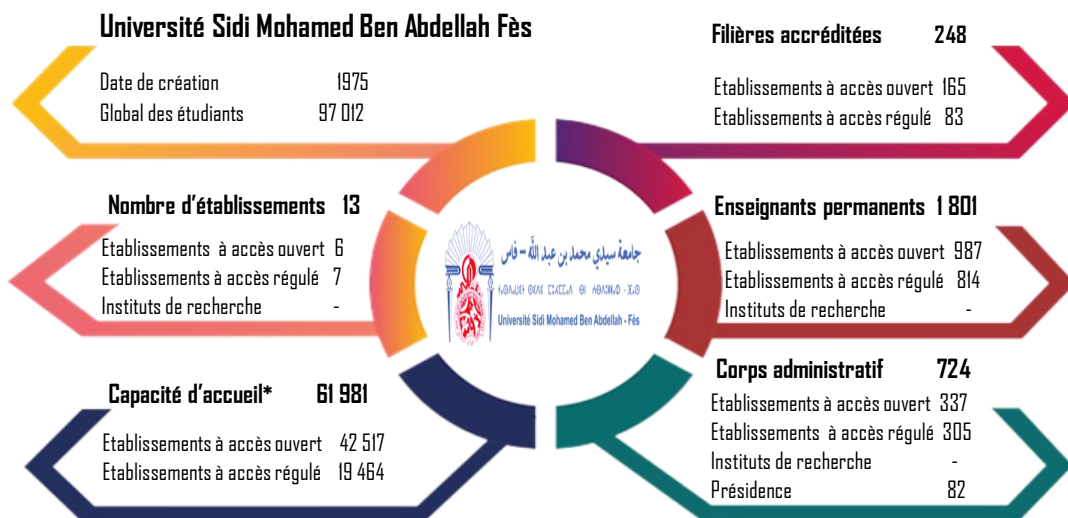
## STRUCTURE SELON LE GENRE

### ÉTUDIANTS 2023- 2024



### DIPLÔMÉS 2022-2023





### NOUVEAUX INSCRITS

	Global	Féminin	Taux féminin
Accès Ouvert	22 686	12 544	55,3%
Accès Régulé	4 044	2 592	64,1%
Global	26 730	15 136	56,6%

### ETUDIANTS GLOBAUX

	Global	Féminin	Taux féminin
Accès Ouvert	81 918	43 142	52,7%
Accès Régulé	15 094	9 308	61,7%
Global	97 012	52 450	54,1%
Internationaux	1 808	587	32,5%
En situation de Handicap	148	60	40,5%

### ETUDIANTS GLOBAUX PAR CYCLE

	Global	Féminin	Taux féminin
Cycle Normal	86 491	47 804	55,3%
Cycle Master	4 595	2 252	49,0%
Cycle Doctorat	5 926	2 394	40,4%

### ETUDIANTS INSCRITS DANS LES FP\*\*

	Global	Féminin	Taux féminin
Filière professionnalisante	14 971	9 332	62,3%
Licence professionnelle	2 816	2 073	73,6%
Licence d'excellence	286	172	60,1%

### DIPLÔMÉS 2022-2023

	Global	Féminin	Taux féminin
Accès Ouvert	9 313	5 386	57,8%
Accès Régulé	3 572	2 262	63,3%
Global	12 885	7 648	59,4%

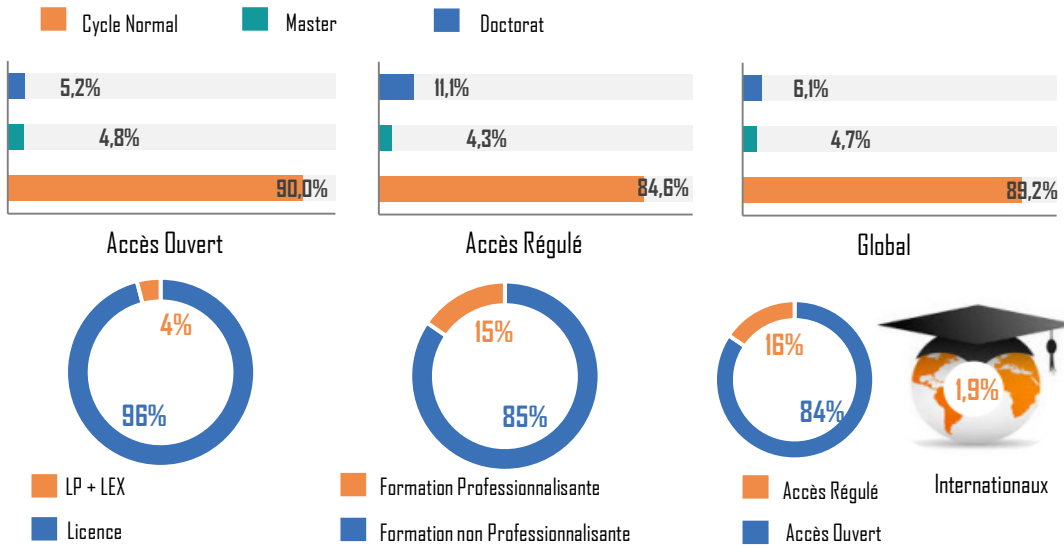
### DIPLÔMÉS 2022-2023 PAR CYCLE

	Global	Féminin	Taux féminin
Cycle Normal	10 729	6 568	61,2%
Cycle Master	1 484	751	50,6%
Cycle Doctorat	672	329	49,0%

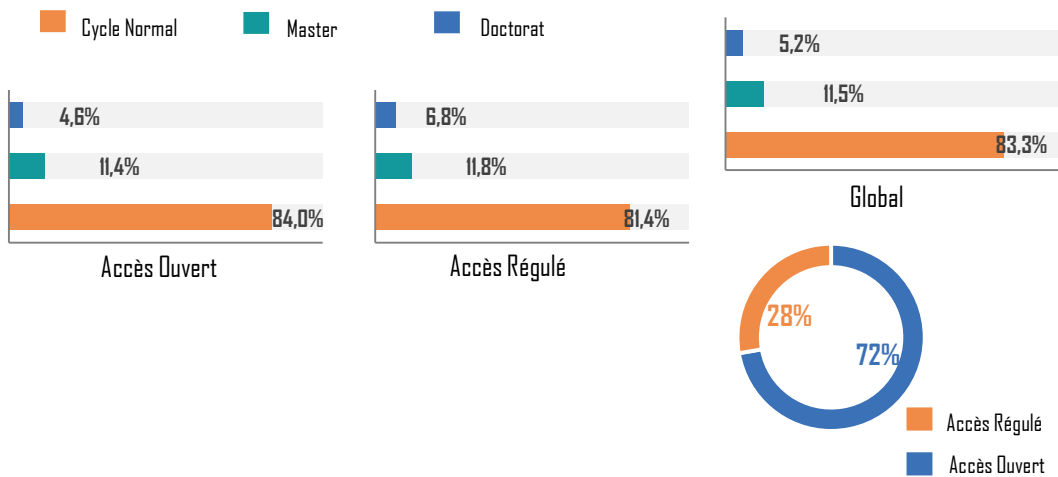
\* Places physiques

\*\* Formations Professionnalisantes

## STRUCTURE DES ÉTUDIANTS

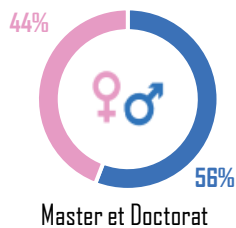
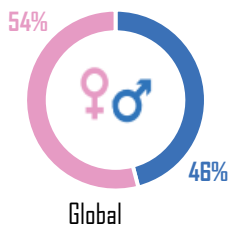


## STRUCTURE DES DIPLÔMÉS 2022- 2023

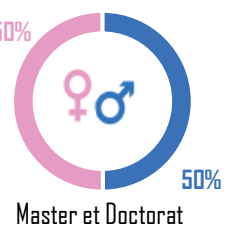
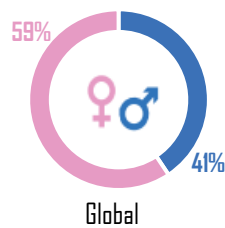


## STRUCTURE SELON LE GENRE

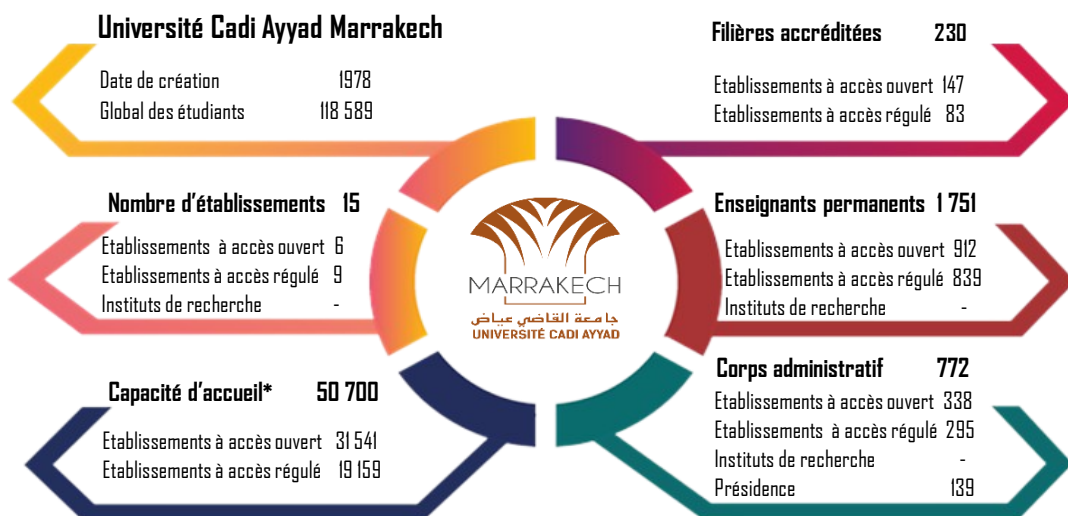
### ÉTUDIANTS 2023-2024



### DIPLÔMÉS 2022-2023







### NOUVEAUX INSCRITS

	Global	Féminin	Taux féminin
Accès Ouvert	33 139	18 218	55.0%
Accès Régulé	4 801	3 204	66.7%
Global	37 940	21 422	56.5%

### ETUDIANTS GLOBAUX

	Global	Féminin	Taux féminin
Accès Ouvert	101 226	55 499	54.8%
Accès Régulé	17 363	11 048	63.6%
Global	118 589	66 547	56.1%
Internationaux	885	280	31.6%
En situation de Handicap	133	71	53.4%

### ETUDIANTS GLOBAUX PAR CYCLE

	Global	Féminin	Taux féminin
Cycle Normal	111 531	63 050	56.5%
Cycle Master	3 480	1 805	51.9%
Cycle Doctorat	3 578	1 692	47.3%

### ETUDIANTS INSCRITS DANS LES FP\*\*

	Global	Féminin	Taux féminin
Filière professionnalisante	18 323	11 551	63.0%
Licence professionnelle	3 220	2 492	77.4%
Licence d'excellence	316	167	52.8%

### DIPLÔMÉS 2022-2023

	Global	Féminin	Taux féminin
Accès Ouvert	11 785	6 774	57.5%
Accès Régulé	3 408	2 119	62.2%
Global	15 193	8 893	58.5%

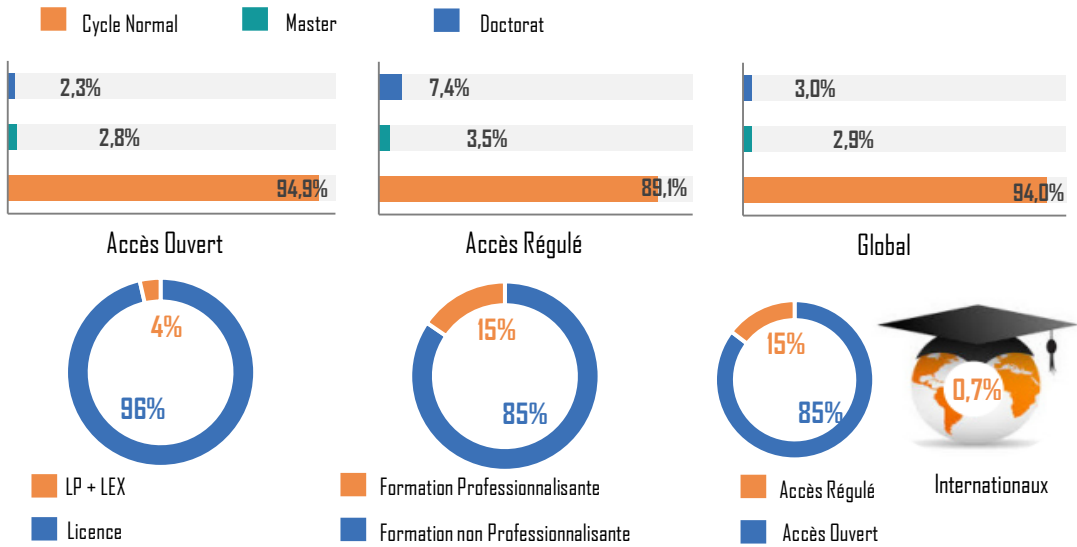
### DIPLÔMÉS 2022-2023 PAR CYCLE

	Global	Féminin	Taux féminin
Cycle Normal	13 249	7 929	59.8%
Cycle Master	1 453	741	51.0%
Cycle Doctorat	491	223	45.4%

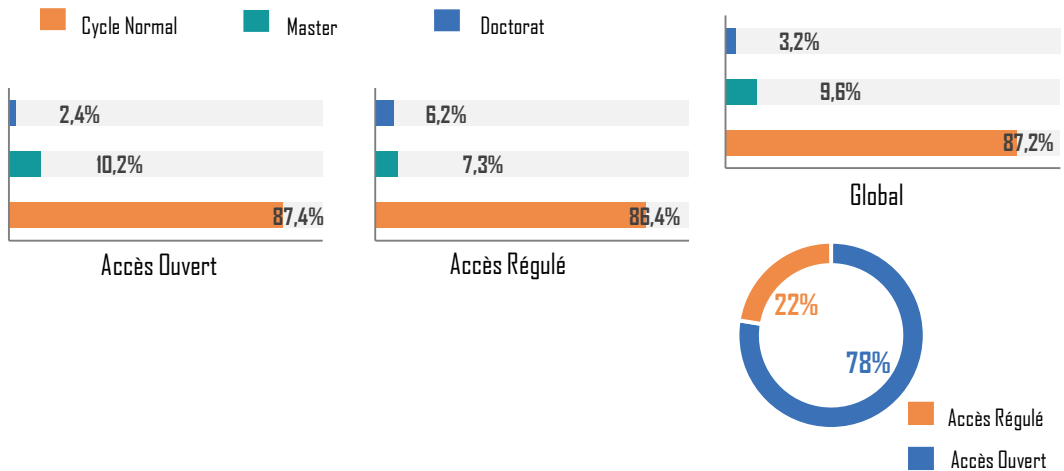
\* Places physiques

\*\* Formations Professionnalisantes

## STRUCTURE DES ÉTUDIANTS

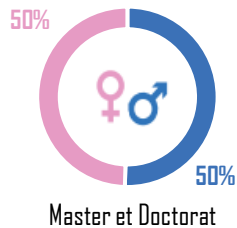
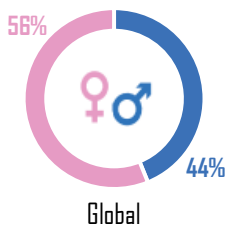


## STRUCTURE DES DIPLÔMÉS 2022- 2023

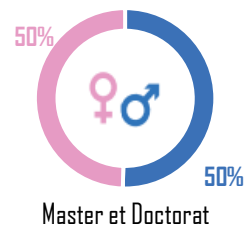
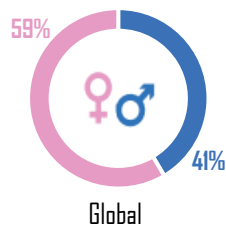


## STRUCTURE SELON LE GENRE

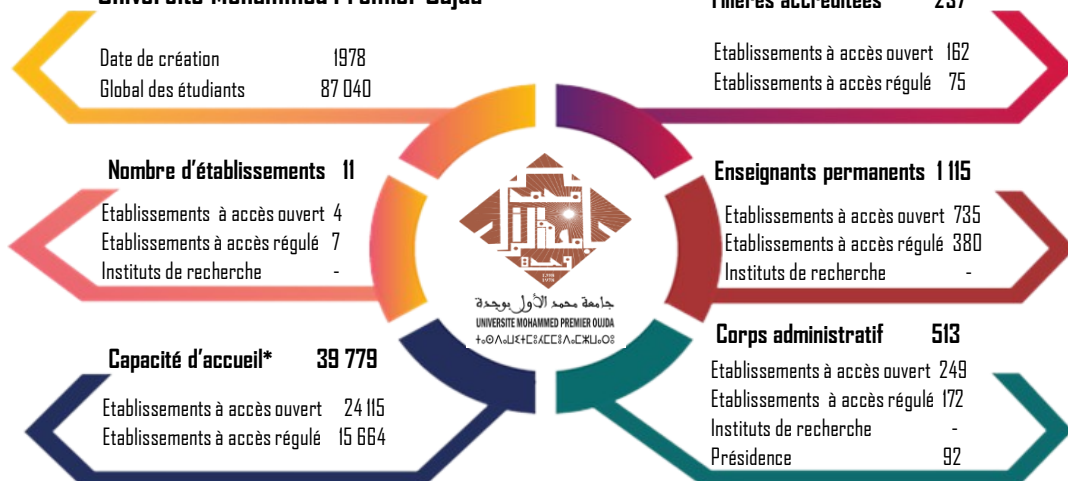
### ÉTUDIANTS 2023-2024



### DIPLÔMÉS 2022-2023



## Université Mohammed Premier Oujda



### NOUVEAUX INSCRITS

	Global	Féminin	Taux féminin
Accès Ouvert	16001	8929	55,8%
Accès Régulé	4272	2797	65,5%
Global	20273	11726	57,8%

### ETUDIANTS GLOBAUX

	Global	Féminin	Taux féminin
Accès Ouvert	75363	39976	53,0%
Accès Régulé	11677	7172	61,4%
Global	87 040	47 148	54,2%
Internationaux	582	169	29,0%
En situation de Handicap	34	13	38,2%

### ETUDIANTS GLOBAUX PAR CYCLE

	Global	Féminin	Taux féminin
Cycle Normal	80 792	44 488	55,1%
Cycle Master	3 312	1 446	43,7%
Cycle Doctorat	2 936	1 214	41,3%

### ETUDIANTS INSCRITS DANS LES FP\*\*

	Global	Féminin	Taux féminin
Filière professionnalisante	12 705	7 684	60,5%
Licence professionnelle	3 515	2 592	73,7%
Licence d'excellence	455	227	49,9%

### DIPLÔMÉS 2022-2023

	Global	Féminin	Taux féminin
Accès Ouvert	5 317	3 174	59,7%
Accès Régulé	1 854	1 061	57,2%
Global	7 171	4 235	59,1%

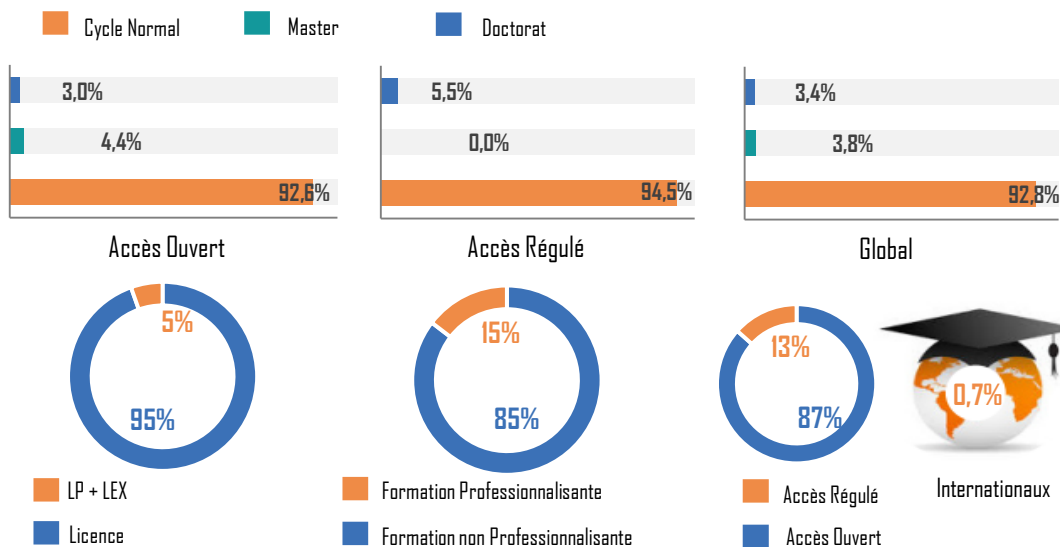
### DIPLÔMÉS 2022-2023 PAR CYCLE

	Global	Féminin	Taux féminin
Cycle Normal	6 075	3 773	62,1%
Cycle Master	657	293	44,6%
Cycle Doctorat	439	169	38,5%

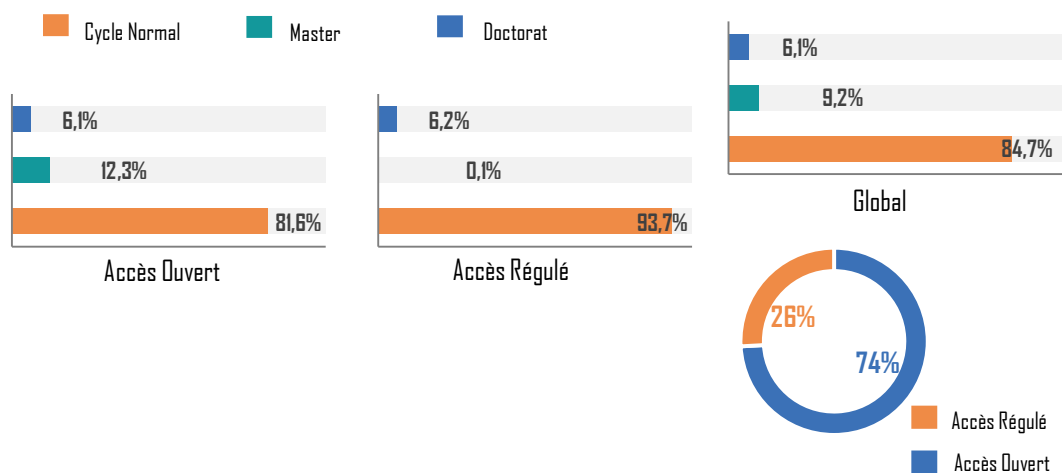
\* Places physiques

\*\* Formations Professionnalisantes

## STRUCTURE DES ÉTUDIANTS

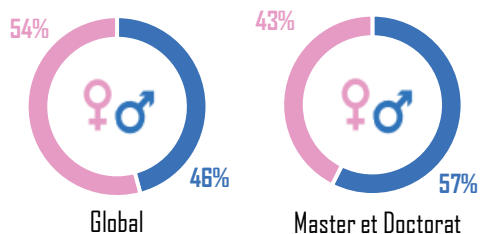


## STRUCTURE DES DIPLÔMÉS 2022- 2023

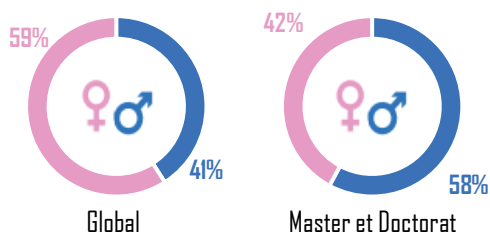


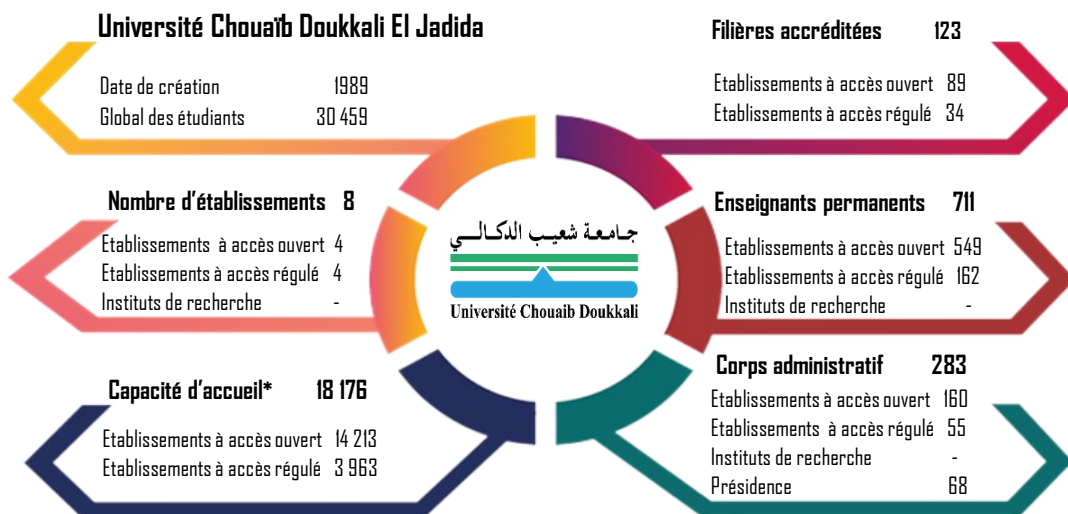
## STRUCTURE SELON LE GENRE

### ÉTUDIANTS 2023- 2024



### DIPLÔMÉS 2022-2023





## NOUVEAUX INSCRITS

	Global	Féminin	Taux féminin
Accès Ouvert	8 099	4 667	57.6%
Accès Régulé	1 571	1 136	72.3%
Global	9 670	5 803	60.0%

## ETUDIANTS GLOBAUX

	Global	Féminin	Taux féminin
Accès Ouvert	25 493	15 130	59.3%
Accès Régulé	4 966	3 362	67.7%
Global	30 459	18 492	60.7%
Internationaux	446	140	31.4%
En situation de Handicap	3		

## ETUDIANTS GLOBAUX PAR CYCLE

	Global	Féminin	Taux féminin
Cycle Normal	28 272	17 418	61.6%
Cycle Master	947	525	55.4%
Cycle Doctorat	1 240	549	44.3%

## ETUDIANTS INSCRITS DANS LES FP\*\*

	Global	Féminin	Taux féminin
Filière professionnalisante	5 080	3 435	67.6%
Licence professionnelle	1 812	1 403	77.4%
Licence d'excellence	33	19	57.6%

## DIPLÔMÉS 2022-2023

	Global	Féminin	Taux féminin
Accès Ouvert	3 221	2 081	64.6%
Accès Régulé	779	535	68.7%
Global	4 000	2 616	65.4%

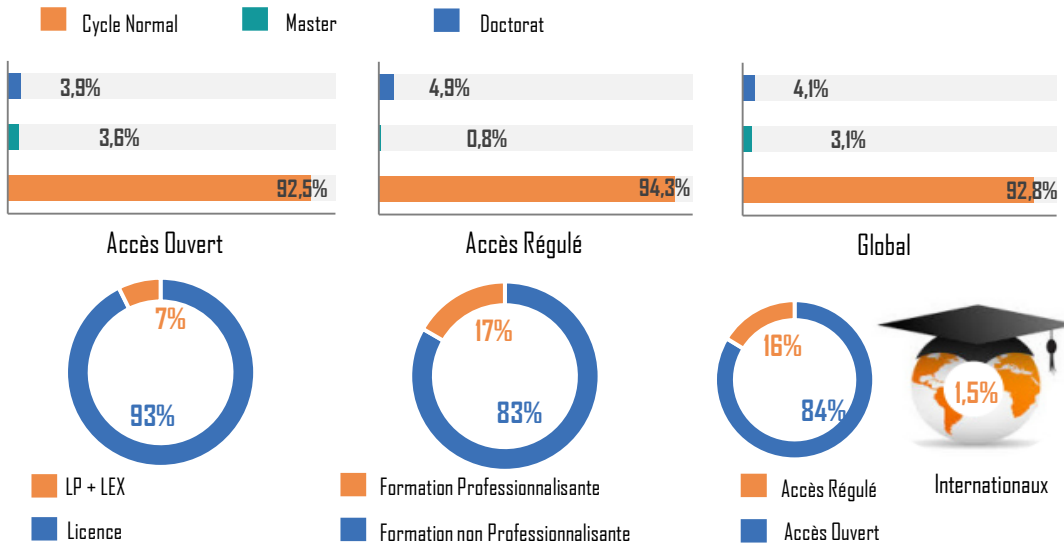
## DIPLÔMÉS 2022-2023 PAR CYCLE

	Global	Féminin	Taux féminin
Cycle Normal	3 527	2 369	67.2%
Cycle Master	275	165	60.0%
Cycle Doctorat	198	82	41.4%

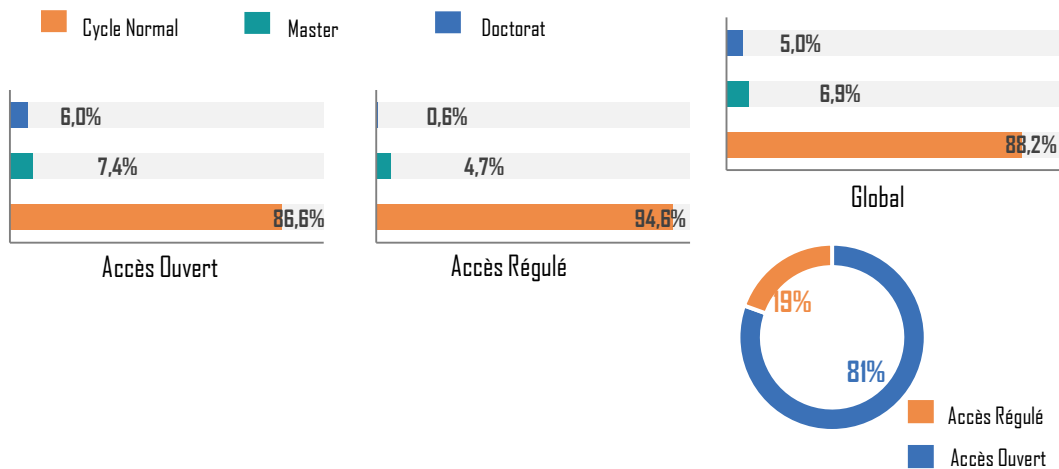
\* Places physiques

\*\* Formations Professionnalisantes

## STRUCTURE DES ÉTUDIANTS

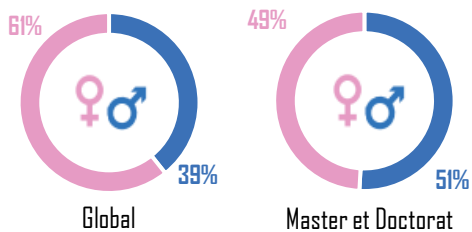


## STRUCTURE DES DIPLÔMÉS 2022- 2023

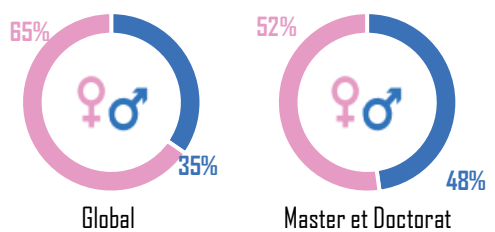


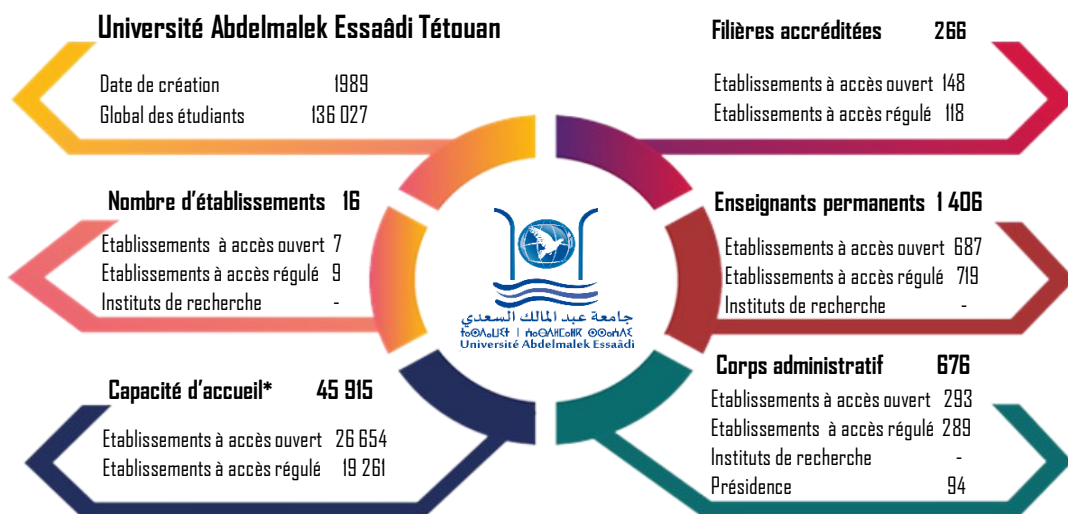
## STRUCTURE SELON LE GENRE

### ÉTUDIANTS 2023- 2024



### DIPLÔMÉS 2022-2023





### NOUVEAUX INSCRITS

	Global	Féminin	Taux féminin
Accès Ouvert	30 198	17 001	56,3%
Accès Régulé	4 931	3 109	63,1%
Global	35 129	20 110	57,2%

### ETUDIANTS GLOBAUX

	Global	Féminin	Taux féminin
Accès Ouvert	115 796	60 595	52,3%
Accès Régulé	20 231	12 014	59,4%
Global	136 027	72 609	53,4%
Internationaux	1 556	519	33,4%
En situation de Handicap	94	34	36,2%

### ETUDIANTS GLOBAUX PAR CYCLE

	Global	Féminin	Taux féminin
Cycle Normal	124 230	66 753	53,7%
Cycle Master	7 828	4 103	52,4%
Cycle Doctorat	3 969	1 753	44,2%

### ETUDIANTS INSCRITS DANS LES FP\*\*

	Global	Féminin	Taux féminin
Filière professionnalisante	20 819	12 420	59,7%
Licence professionnelle	4 095	2 829	69,1%
Licence d'excellence	125	80	64,0%

### DIPLÔMÉS 2022-2023

	Global	Féminin	Taux féminin
Accès Ouvert	11 977	7 307	61,0%
Accès Régulé	3 040	1 829	60,2%
Global	15 017	9 136	60,8%

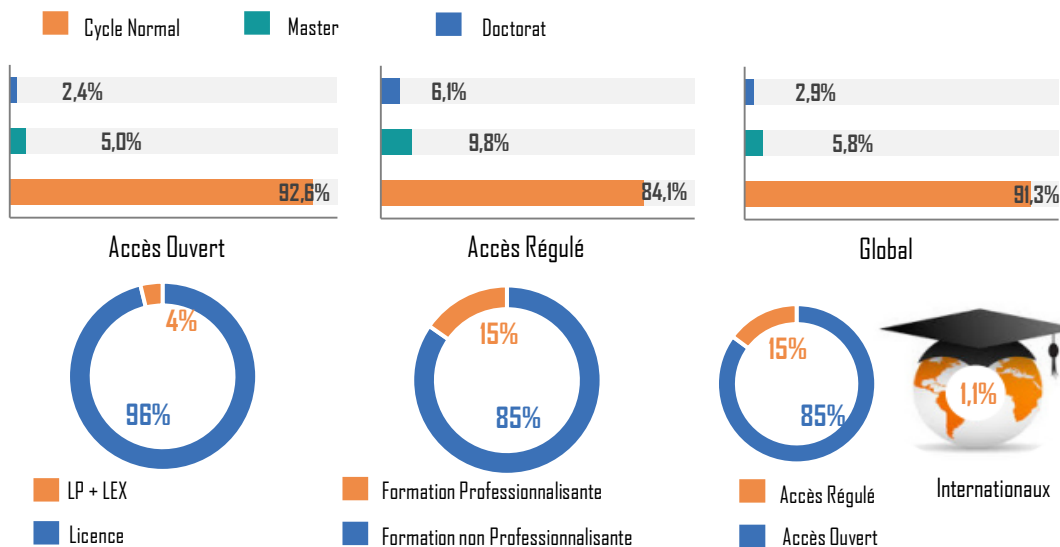
### DIPLÔMÉS 2022-2023 PAR CYCLE

	Global	Féminin	Taux féminin
Cycle Normal	12 221	7 750	63,4%
Cycle Master	2 394	1 239	51,8%
Cycle Doctorat	402	147	36,6%

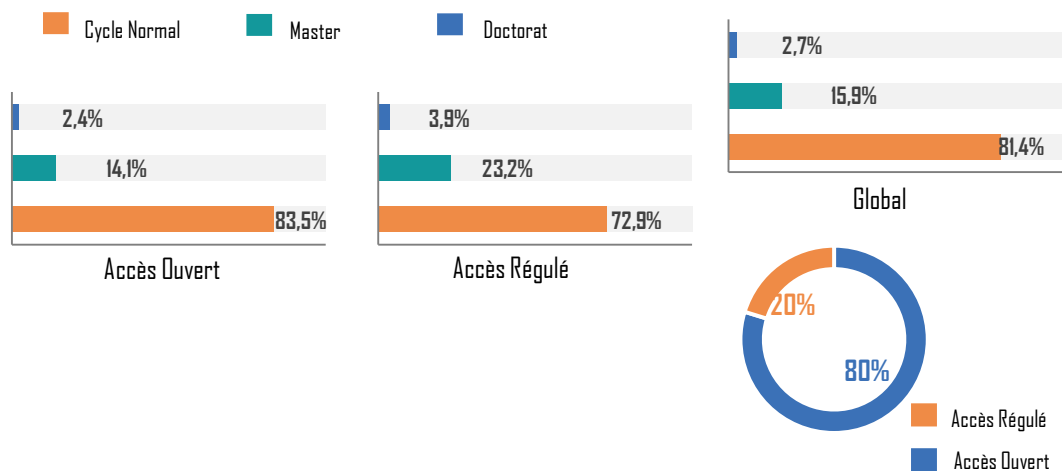
\* Places physiques

\*\* Formations Professionnalisantes

## STRUCTURE DES ÉTUDIANTS

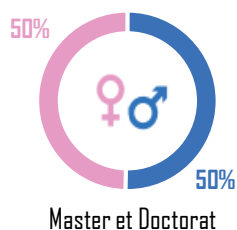
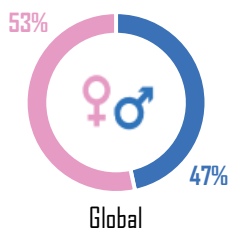


## STRUCTURE DES DIPLÔMÉS 2022- 2023

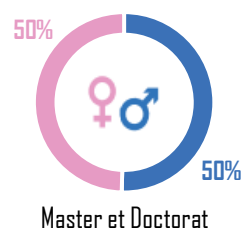
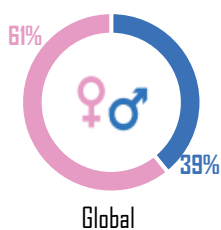


## STRUCTURE SELON LE GENRE

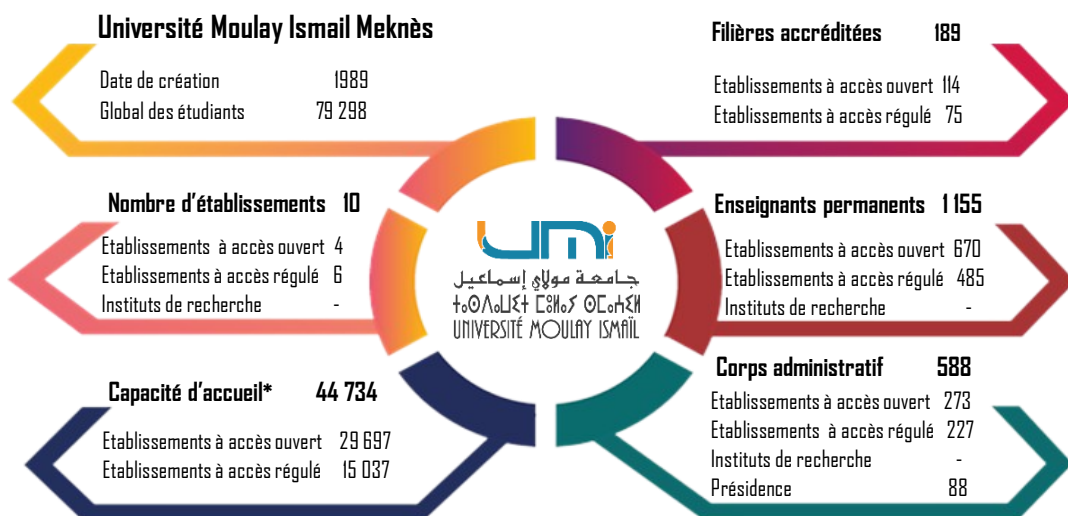
### ÉTUDIANTS 2023- 2024



### DIPLÔMÉS 2022- 2023







### NOUVEAUX INSCRITS

	Global	Féminin	Taux féminin
Accès Ouvert	16 988	9 805	57,7%
Accès Régulé	3 436	2 186	63,6%
Global	20 424	11 991	58,7%

### ETUDIANTS GLOBAUX

	Global	Féminin	Taux féminin
Accès Ouvert	68 106	38 352	56,3%
Accès Régulé	11 192	6 725	60,1%
Global	79 298	45 077	56,8%
Internationaux	812	255	31,4%
En situation de Handicap	132	53	40,2%

### ETUDIANTS GLOBAUX PAR CYCLE

	Global	Féminin	Taux féminin
Cycle Normal	74 411	42 919	57,7%
Cycle Master	3 194	1 505	47,1%
Cycle Doctorat	1 693	653	38,6%

### ETUDIANTS INSCRITS DANS LES FP\*\*

	Global	Féminin	Taux féminin
Filière professionnalisante	11 640	7 108	61,1%
Licence professionnelle	3 534	2 662	75,3%
Licence d'excellence	337	199	59,1%

### DIPLÔMÉS 2022-2023

	Global	Féminin	Taux féminin
Accès Ouvert	7 419	4 289	57,8%
Accès Régulé	2 256	1 320	58,5%
Global	9 675	5 609	58,0%

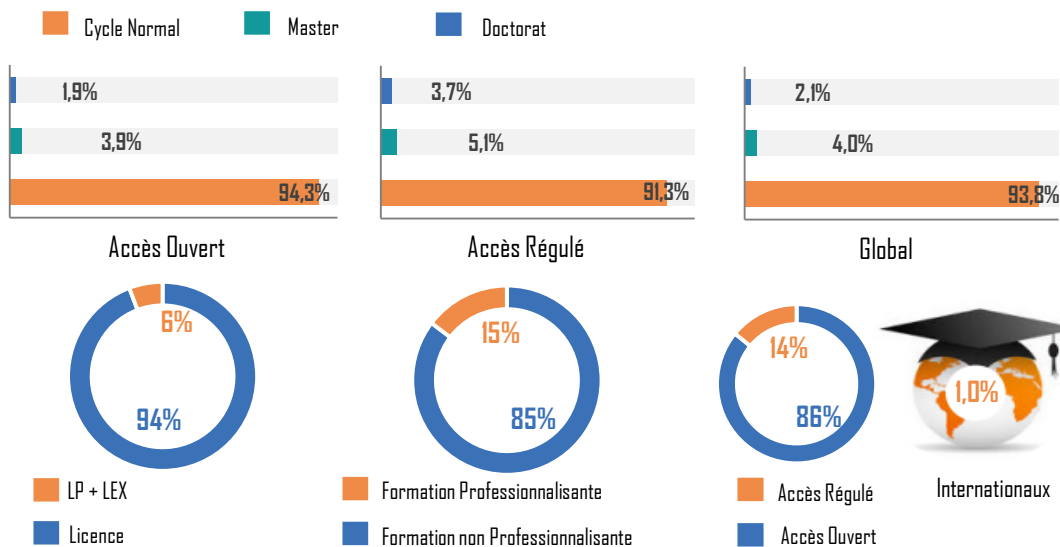
### DIPLÔMÉS 2022-2023 PAR CYCLE

	Global	Féminin	Taux féminin
Cycle Normal	8 322	4 981	59,9%
Cycle Master	1 182	583	49,3%
Cycle Doctorat	171	45	26,3%

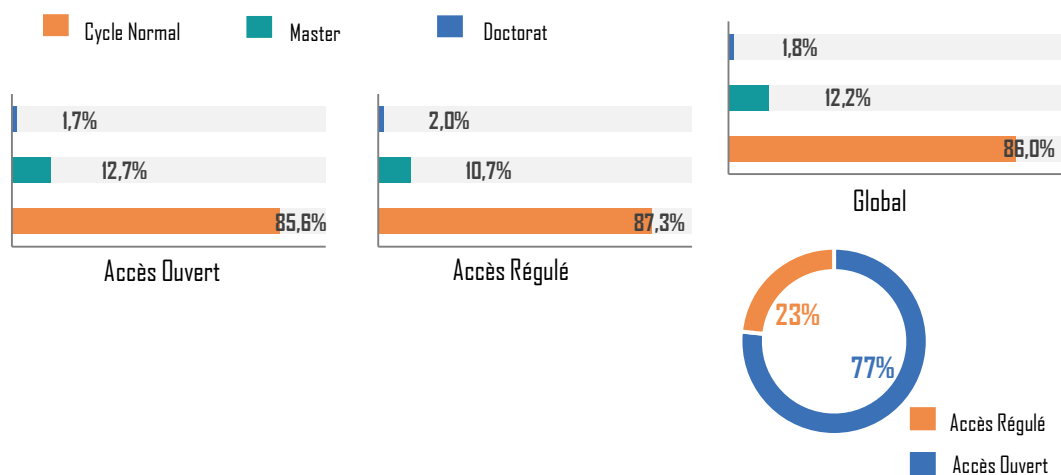
\* Places physiques

\*\* Formations Professionnalisantes

## STRUCTURE DES ÉTUDIANTS

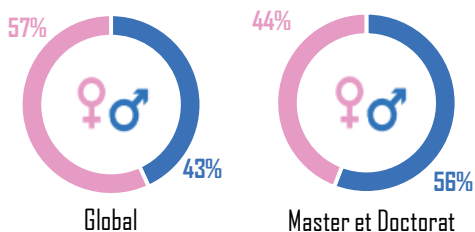


## STRUCTURE DES DIPLÔMÉS 2022- 2023

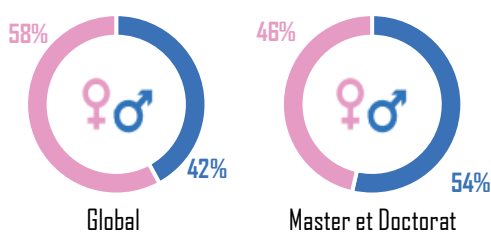


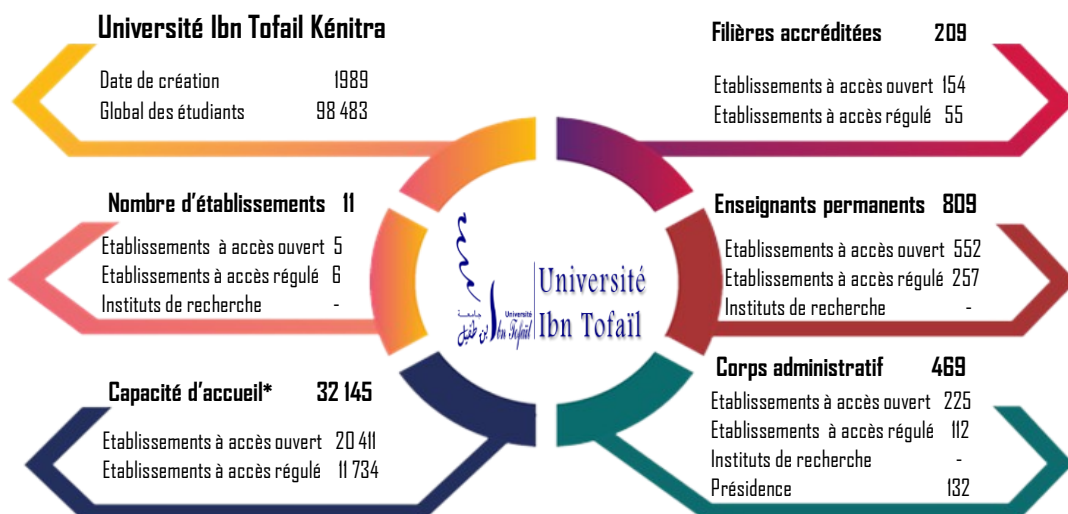
## STRUCTURE SELON LE GENRE

### ÉTUDIANTS 2023- 2024



### DIPLÔMÉS 2022-2023





### NOUVEAUX INSCRITS

	Global	Féminin	Taux féminin
Accès Ouvert	19 730	10 606	53.8%
Accès Régulé	3 042	1 969	64.7%
Global	22 772	12 575	55.2%

### ETUDIANTS GLOBAUX

	Global	Féminin	Taux féminin
Accès Ouvert	88 276	45 771	51.8%
Accès Régulé	10 207	6 526	63.9%
Global	98 483	52 297	53.1%
Internationaux	1 433	550	38.4%
En situation de Handicap	238	93	39.1%

### ETUDIANTS GLOBAUX PAR CYCLE

	Global	Féminin	Taux féminin
Cycle Normal	86 369	46 029	53.3%
Cycle Master	7 125	4 087	57.4%
Cycle Doctorat	4 989	2 181	43.7%

### ETUDIANTS INSCRITS DANS LES FP\*\*

	Global	Féminin	Taux féminin
Filière professionnalisante	12 233	7 694	62.9%
Licence professionnelle	3 939	2 896	73.5%
Licence d'excellence	550	280	50.9%

### DIPLÔMÉS 2022-2023

	Global	Féminin	Taux féminin
Accès Ouvert	5 979	3 576	59.8%
Accès Régulé	1 756	1 167	66.5%
Global	7 735	4 743	61.3%

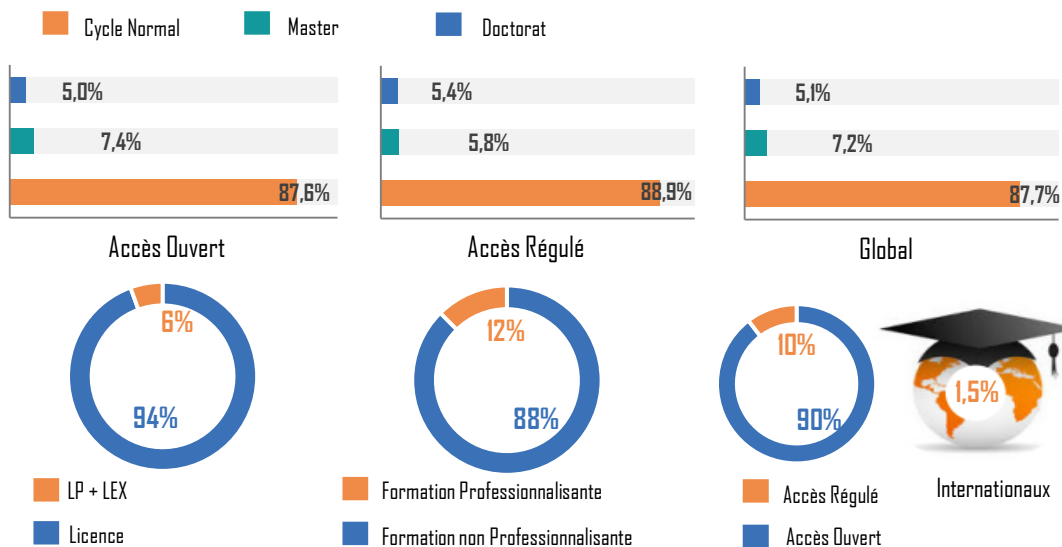
### DIPLÔMÉS 2022-2023 PAR CYCLE

	Global	Féminin	Taux féminin
Cycle Normal	6 185	3 902	63.1%
Cycle Master	1 382	798	57.7%
Cycle Doctorat	168	43	25.6%

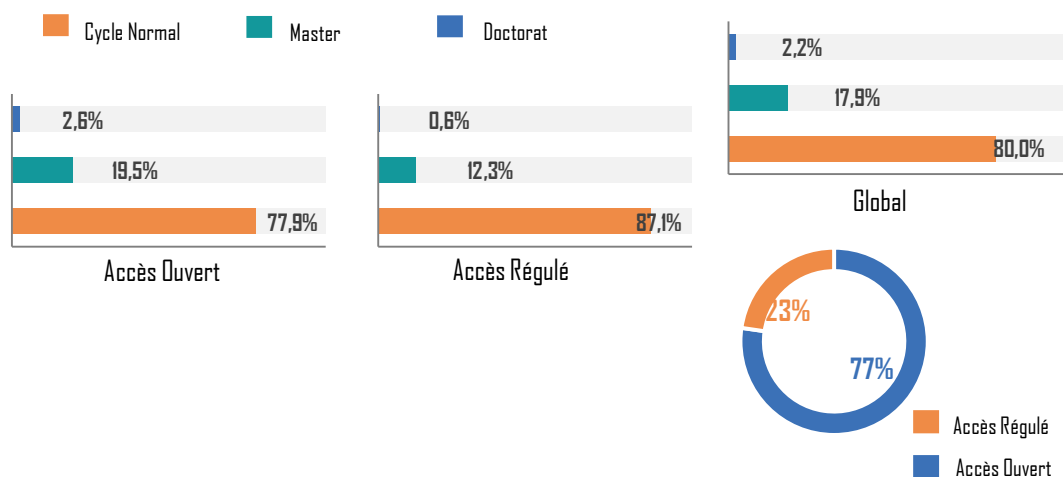
\* Places physiques

\*\* Formations Professionnalisantes

## STRUCTURE DES ÉTUDIANTS

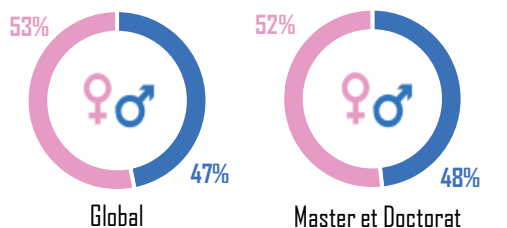


## STRUCTURE DES DIPLÔMÉS 2022- 2023

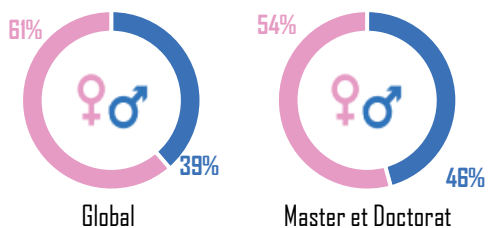


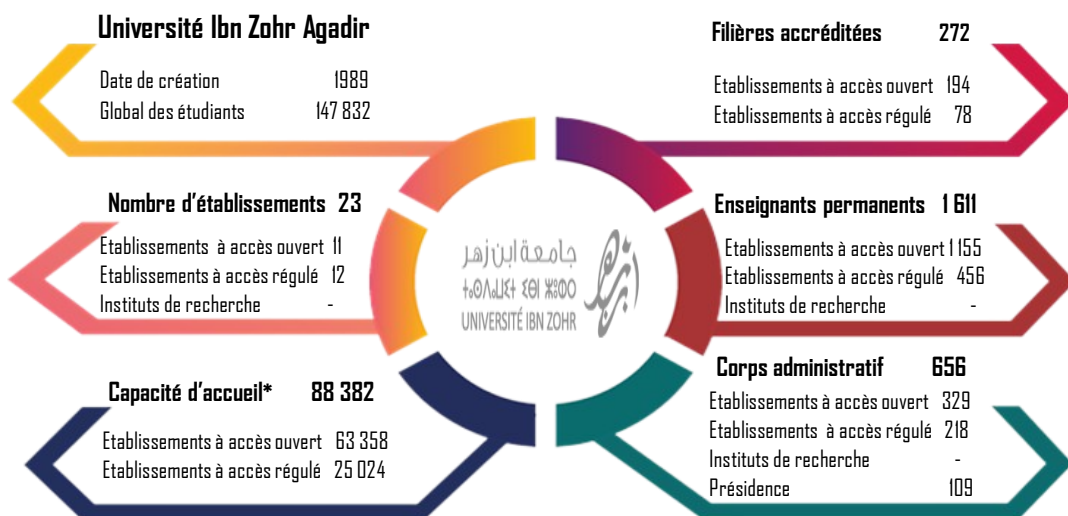
## STRUCTURE SELON LE GENRE

### ÉTUDIANTS 2023- 2024



### DIPLÔMÉS 2022-2023





#### NOUVEAUX INSCRITS

	Global	Féminin	Taux féminin
Accès Ouvert	32 655	16 992	52,0%
Accès Régulé	4 067	2 626	64,6%
Global	36 722	19 618	53,4%

#### ETUDIANTS GLOBAUX

	Global	Féminin	Taux féminin
Accès Ouvert	134 958	67 524	50,0%
Accès Régulé	12 874	8 188	63,6%
Global	147 832	75 712	51,2%
Internationaux	830	237	28,6%
En situation de Handicap	361	162	44,9%

#### ETUDIANTS GLOBAUX PAR CYCLE

	Global	Féminin	Taux féminin
Cycle Normal	142 693	73 548	51,5%
Cycle Master	3 020	1 438	47,6%
Cycle Doctorat	2 119	726	34,3%

#### ETUDIANTS INSCRITS DANS LES FP\*\*

	Global	Féminin	Taux féminin
Filière professionnalisante	17 030	10 260	60,2%
Licence professionnelle	6 092	3 891	63,9%
Licence d'excellence	966	480	49,7%

#### DIPLÔMÉS 2022-2023

	Global	Féminin	Taux féminin
Accès Ouvert	15 637	8 278	52,9%
Accès Régulé	2 524	1 621	64,2%
Global	18 161	9 899	54,5%

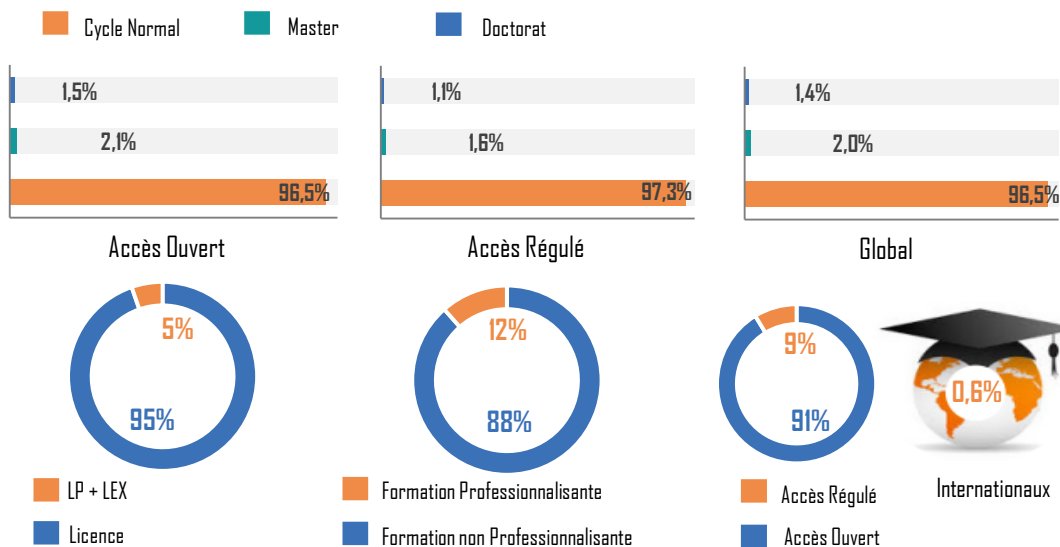
#### DIPLÔMÉS 2022-2023 PAR CYCLE

	Global	Féminin	Taux féminin
Cycle Normal	16 460	9 116	55,4%
Cycle Master	1 391	684	49,2%
Cycle Doctorat	310	99	31,9%

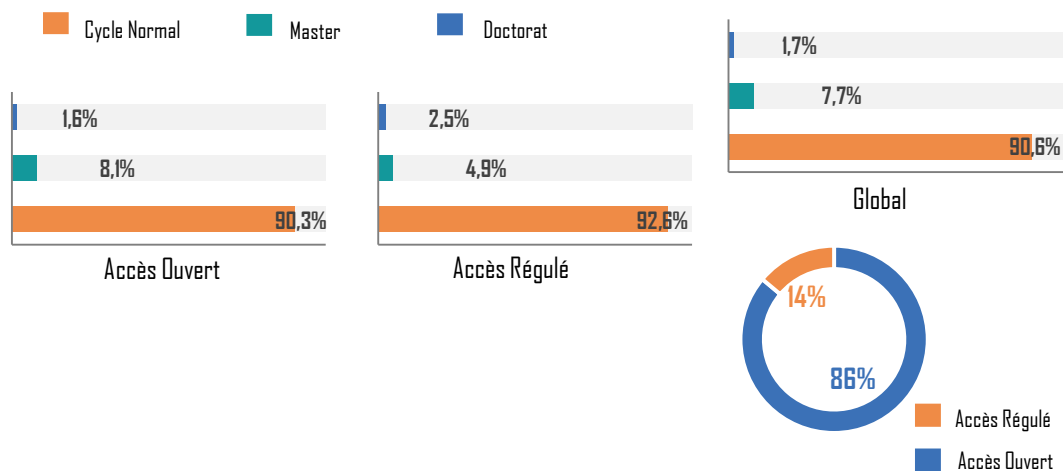
\* Places physiques

\*\* Formations Professionnalisantes

## STRUCTURE DES ÉTUDIANTS

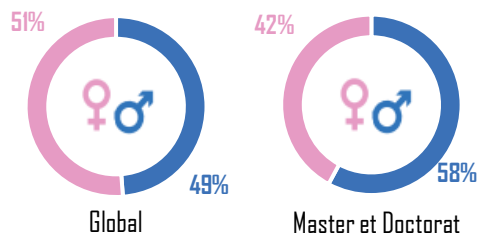


## STRUCTURE DES DIPLÔMÉS 2022- 2023

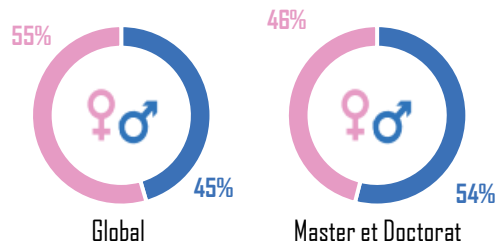


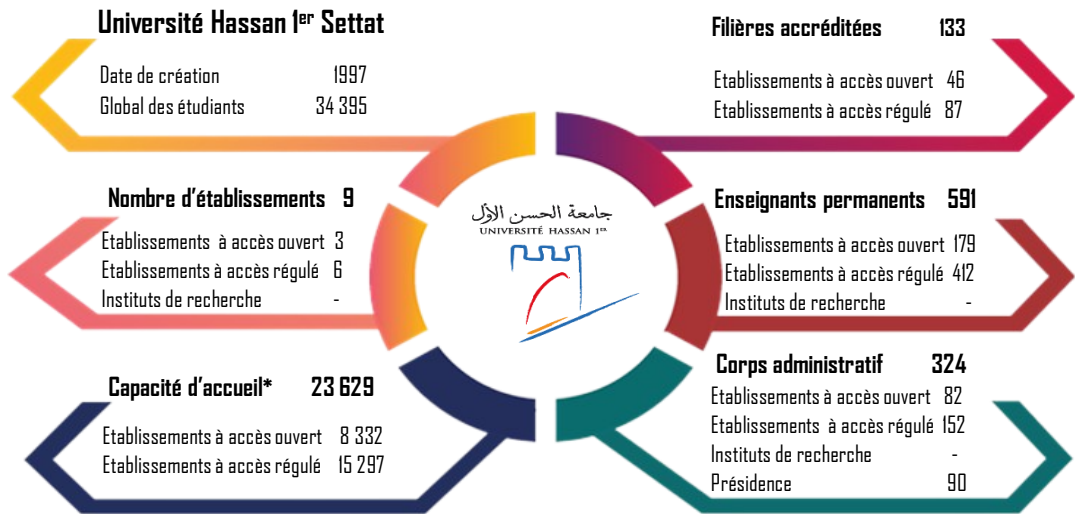
## STRUCTURE SELON LE GENRE

### ÉTUDIANTS 2023- 2024



### DIPLÔMÉS 2022-2023





### NOUVEAUX INSCRITS

	Global	Féminin	Taux féminin
Accès Ouvert	6 917	3 557	51,4%
Accès Régulé	2 940	1 944	66,1%
Global	9 857	5 501	55,8%

### ETUDIANTS GLOBAUX

	Global	Féminin	Taux féminin
Accès Ouvert	23 820	12 067	50,7%
Accès Régulé	10 575	6 405	60,6%
Global	34 395	18 472	53,7%
Internationaux	719	271	37,7%
En situation de Handicap	273	134	49,1%

### ETUDIANTS GLOBAUX PAR CYCLE

	Global	Féminin	Taux féminin
Cycle Normal	31 279	16 944	54,2%
Cycle Master	1 947	1 027	52,7%
Cycle Doctorat	1 169	501	42,9%

### ETUDIANTS INSCRITS DANS LES FP\*\*

	Global	Féminin	Taux féminin
Filière professionnalisante	9 859	6 029	61,2%
Licence professionnelle	2 106	1 545	73,4%
Licence d'excellence	149	70	47,0%

### DIPLÔMÉS 2022-2023

	Global	Féminin	Taux féminin
Accès Ouvert	3 804	2 073	54,5%
Accès Régulé	1 323	1 064	80,4%
Global	5 127	3 137	61,2%

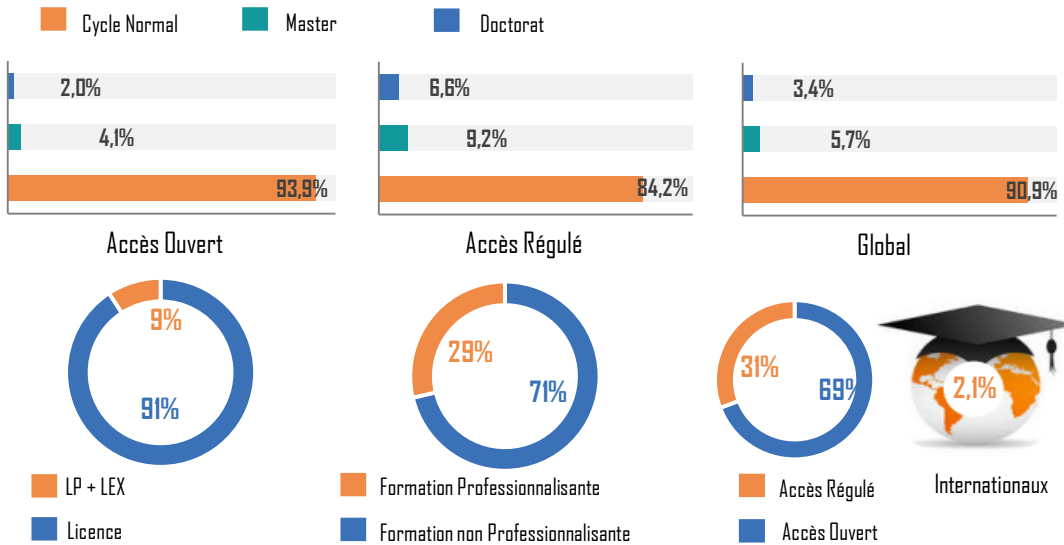
### DIPLÔMÉS 2022-2023 PAR CYCLE

	Global	Féminin	Taux féminin
Cycle Normal	4 511	2 760	61,2%
Cycle Master	450	321	71,3%
Cycle Doctorat	166	56	33,7%

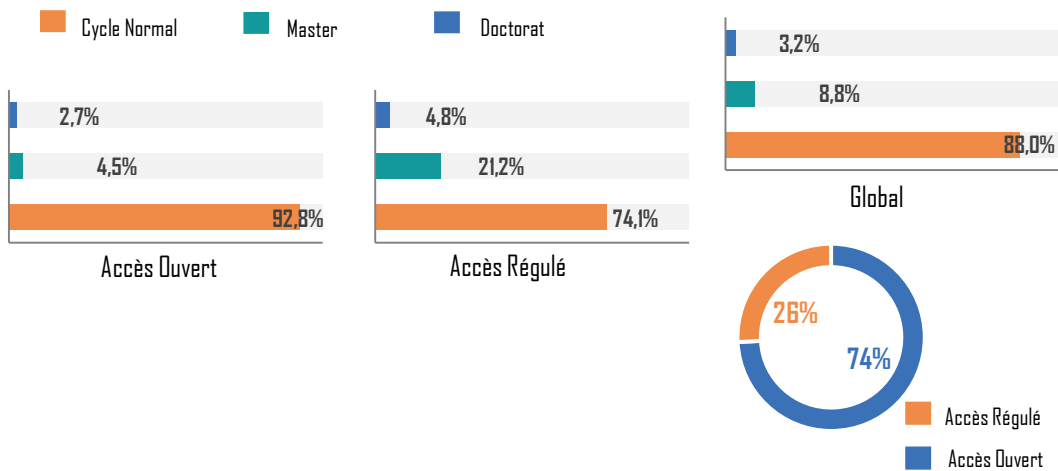
\* Places physiques

\*\* Formations Professionnalisantes

## STRUCTURE DES ÉTUDIANTS

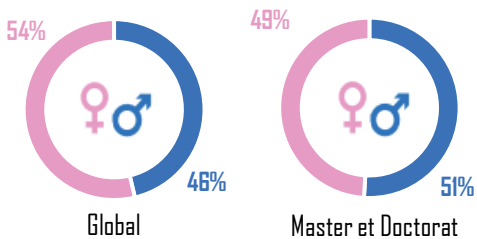


## STRUCTURE DES DIPLÔMÉS 2022- 2023

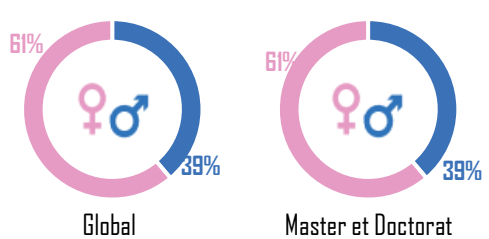


## STRUCTURE SELON LE GENRE

### ÉTUDIANTS 2023-2024



### DIPLÔMÉS 2022-2023





## Université Sultan Moulay Slimane

### Beni Mellal

Date de création 2007  
Global des étudiants 45 445

Filières accréditées 167

Etablissements à accès ouvert 74  
Etablissements à accès régulé 93

Nombre d'établissements 13

Etablissements à accès ouvert 4  
Etablissements à accès régulé 9  
Instituts de recherche -

Enseignants permanents 777

Etablissements à accès ouvert 371  
Etablissements à accès régulé 406  
Instituts de recherche -

Capacité d'accueil\* 37 053

Etablissements à accès ouvert 18 168  
Etablissements à accès régulé 18 885

Corps administratif 351

Etablissements à accès ouvert 128  
Etablissements à accès régulé 153  
Instituts de recherche -  
Présidence 70



### NOUVEAUX INSCRITS

	Global	Féminin	Taux féminin
Accès Ouvert	10 742	6 276	58,4%
Accès Régulé	3 955	2 383	60,3%
Global	14 697	8 659	58,9%

### ETUDIANTS GLOBAUX

	Global	Féminin	Taux féminin
Accès Ouvert	32 778	18 531	56,5%
Accès Régulé	12 667	7 691	60,7%
Global	45 445	26 222	57,7%
Internationaux	309	86	27,8%
En situation de Handicap	172	106	61,6%

### ETUDIANTS GLOBAUX PAR CYCLE

	Global	Féminin	Taux féminin
Cycle Normal	41 468	24 607	59,3%
Cycle Master	1 819	890	48,9%
Cycle Doctorat	2 158	725	33,6%

### ETUDIANTS INSCRITS DANS LES FP\*\*

	Global	Féminin	Taux féminin
Filière professionnalisante	13 011	7 931	61,0%
Licence professionnelle	3 256	2 403	73,8%
Licence d'excellence	588	237	40,3%

### DIPLÔMÉS 2022-2023

	Global	Féminin	Taux féminin
Accès Ouvert	4 791	2 815	58,8%
Accès Régulé	2 212	1 275	57,6%
Global	7 003	4 090	58,4%

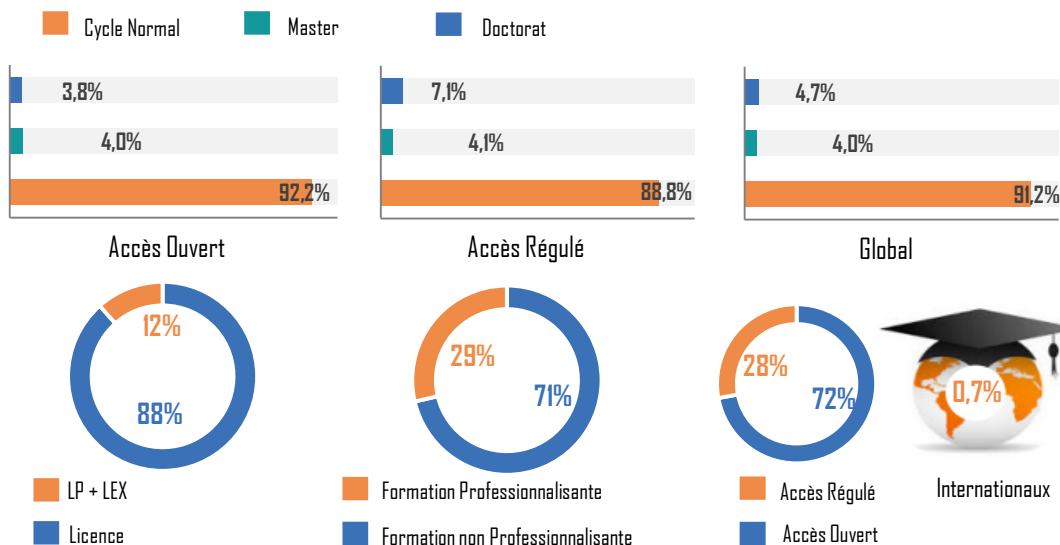
### DIPLÔMÉS 2022-2023 PAR CYCLE

	Global	Féminin	Taux féminin
Cycle Normal	6 219	3 729	60,0%
Cycle Master	661	325	49,2%
Cycle Doctorat	123	36	29,3%

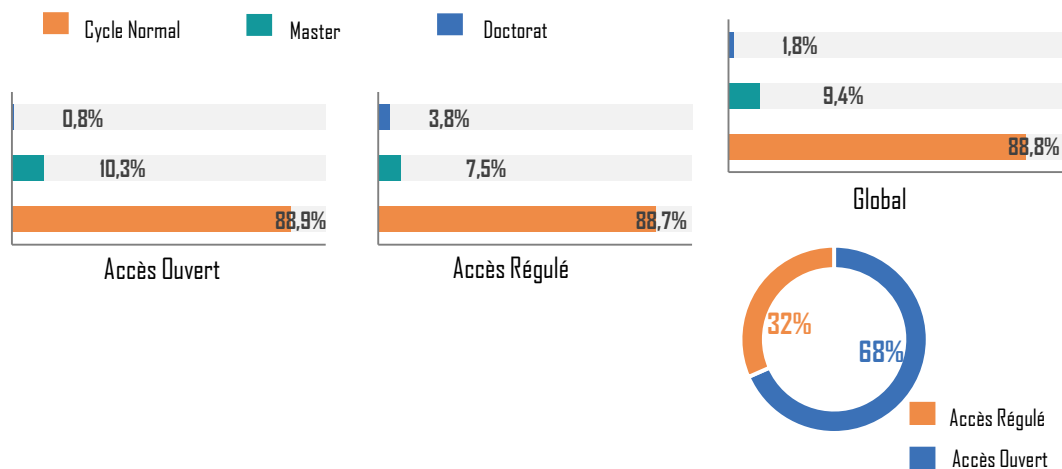
\* Places physiques

\*\* Formations Professionnalisantes

## STRUCTURE DES ÉTUDIANTS

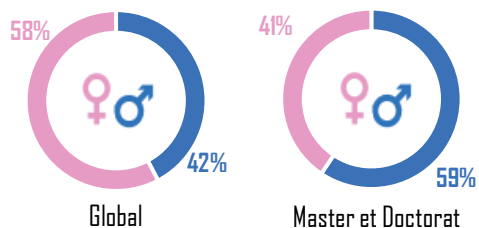


## STRUCTURE DES DIPLÔMÉS 2022- 2023

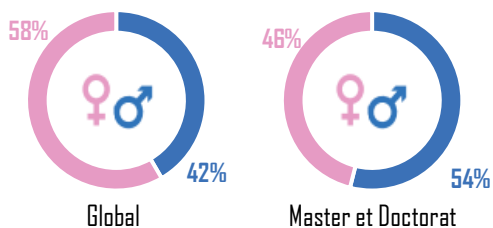


## STRUCTURE SELON LE GENRE




### ÉTUDIANTS 2023- 2024



### DIPLÔMÉS 2022- 2023



# Plan National d'Accélération de la Transformation de l'Écosystème

de l'Enseignement Supérieur   
de la Recherche Scientifique   
et de l'Innovation 



**PACTE  
ESRI  
2030**

## **Direction des Stratégies et des Systèmes d'Information**

Ministère de l'Enseignement Supérieur, de la Recherche  
Scientifique et l'Innovation

Tel : 05-37-21-75 01/02/03

Fax : 05-37-21-75-47

[contact@enssup.gov.ma](mailto:contact@enssup.gov.ma)

Adress : Boulevard Mohamed Iyazidi - Hassan, BP : 4500 - Rabat