

ROYAUME DU MAROC
MINISTÈRE DE L'ENSEIGNEMENT
SUPÉRIEUR, DE LA RECHERCHE
SCIENTIFIQUE ET DE L'INNOVATION



المملكة المغربية
وزارة التعليم العالي
والبث العلمي و الابتكار

Plan National d'Accélération
de la Transformation
de l'Écosystème

de l'Enseignement Supérieur
de la Recherche Scientifique
et de l'Innovation

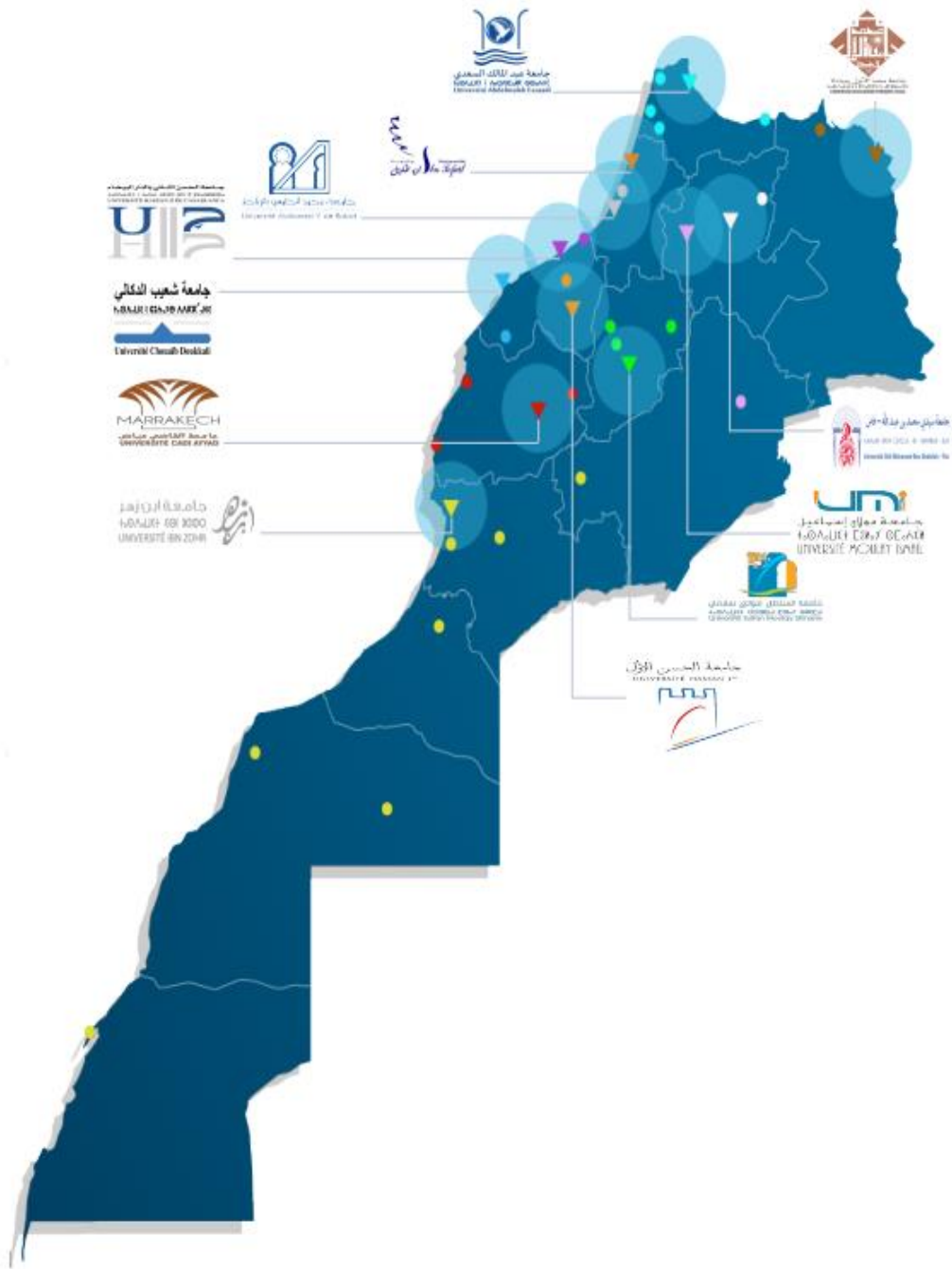


STATISTIQUES UNIVERSITAIRES

ENSEIGNEMENT SUPÉRIEUR UNIVERSITAIRE PUBLIC

2022-2023

Universités Publiques



Sommaire

Statistiques globales Universités Publiques	5
Université Mohammed V Rabat	7
Université Hassan II Casablanca	9
Université Sidi Mohamed Ben Abdellah Fès	11
Université Cadi Ayyad Marrakech	13
Université Mohammed Premier Oujda	15
Université Chouaïb Doukkali El Jadida	17
Université Abdelmalek Essaâdi Tétouan	19
Université Moulay Ismaïl Meknès	21
Université Ibn Tofaïl Kénitra	23
Université Ibn Zohr Agadir	25
Université Hassan 1er Settat	27
Université Sultan Moulay Slimane Beni Mellal	29

Glossaire

Nouveaux Inscrits : bacheliers qui s'inscrivent pour la première fois dans un établissement universitaire au semestre SI ,

Etudiants : individus inscrits administrativement et pédagogiquement dans un établissement universitaire pour préparer un diplôme,

Diplômés : étudiants qui, au cours de l'année universitaire de référence, ont achevés avec succès un cycle de formation de l'enseignement supérieur couronné par un diplôme national,

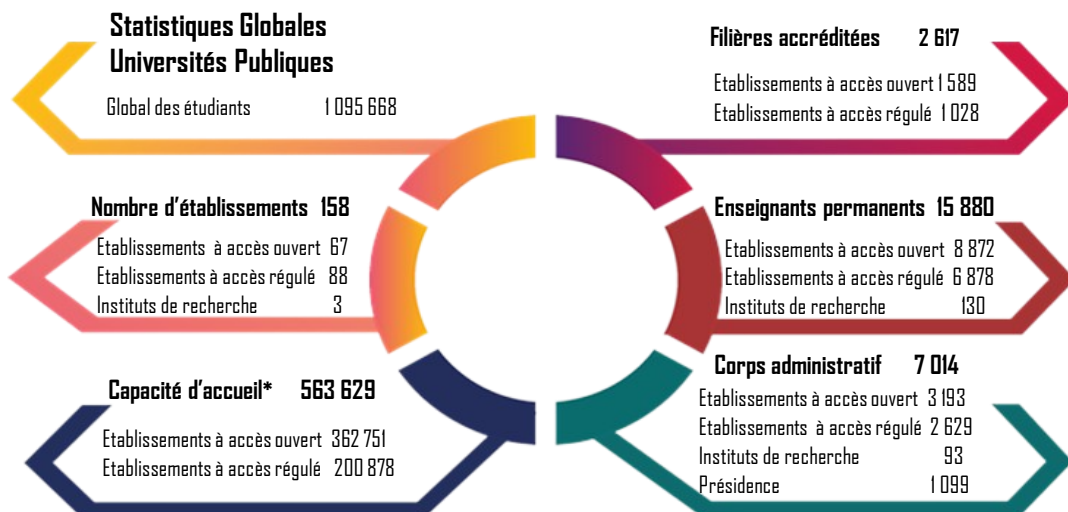
Internationaux : étudiants de nationalité étrangère qui poursuivent leurs études au Maroc.

Capacité d'accueil : places physiques disponibles dans les locaux d'enseignement et de recherche.

Cycle Normal : cycle regroupant des formations couronnées par un premier diplôme national de l'enseignement supérieur universitaire (Licence, médecine, pharmacie, médecine dentaire, Ingénierie, Diplôme Universitaire de Technologie, ENCG).

Filières professionnalisante (FP) : filières correspondant aux formations à caractère professionnel sanctionnées par les diplômes suivants : Diplôme Universitaire de Technologie, Licence Professionnelle, Licence en Sciences et Techniques, Master Spécialisé , Master en Sciences et Techniques, Diplôme de Traduction, Diplôme d'ingénieur d'état, Diplôme de l'ENCG , médecine, pharmacies et médecine dentaire,

Statistiques Globales Universités Publiques



NOUVEAUX INSCRITS

	Global	Féminin	Taux féminin
Accès Ouvert	255 601	135 997	53,2%
Accès Régulé	39 507	24 722	62,6%
Global	295 108	160 719	54,5%

ETUDIANTS GLOBAUX

	Global	Féminin	Taux féminin
Accès Ouvert	941 171	494 775	52,6%
Accès Régulé	154 497	92 348	59,8%
Global	1 095 668	587 123	53,6%
Internationaux	14 463	5 120	35,4%
En situation de Handicap	3 272	1 655	50,6%

ETUDIANTS GLOBAUX PAR CYCLE

	Global	Féminin	Taux féminin
Cycle Normal	996 118	539 216	54,1%
Cycle Master	54 336	28 095	51,7%
Cycle Doctorat	45 214	19 812	43,8%

ETUDIANTS INSCRITS DANS LES FP**

	Global	Féminin	Taux féminin
Licence professionnelle	36 012	23 815	66,1%
Filière professionnalisante	168 603	100 342	59,5%

DIPLÔMÉS 2021- 2022

	Global	Féminin	Taux féminin
Accès Ouvert	110 386	62 168	56,3%
Accès Régulé	29 841	17 691	59,3%
Global	140 227	79 859	56,9%

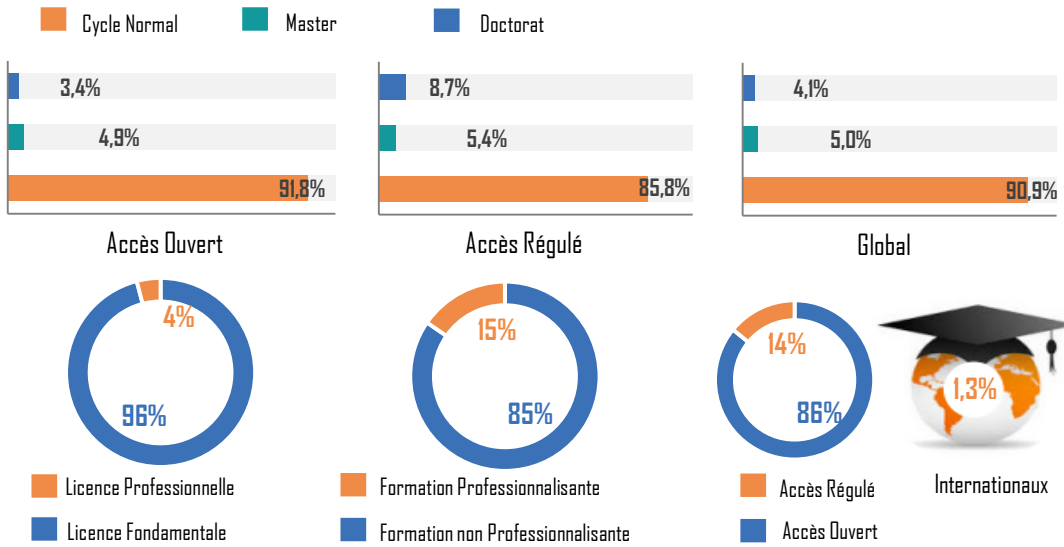
DIPLÔMÉS 2021- 2022 PAR CYCLE

	Global	Féminin	Taux féminin
Cycle Normal	119 560	69 874	58,4%
Cycle Master	16 650	8 382	50,3%
Cycle Doctorat	4 017	1 603	39,9%

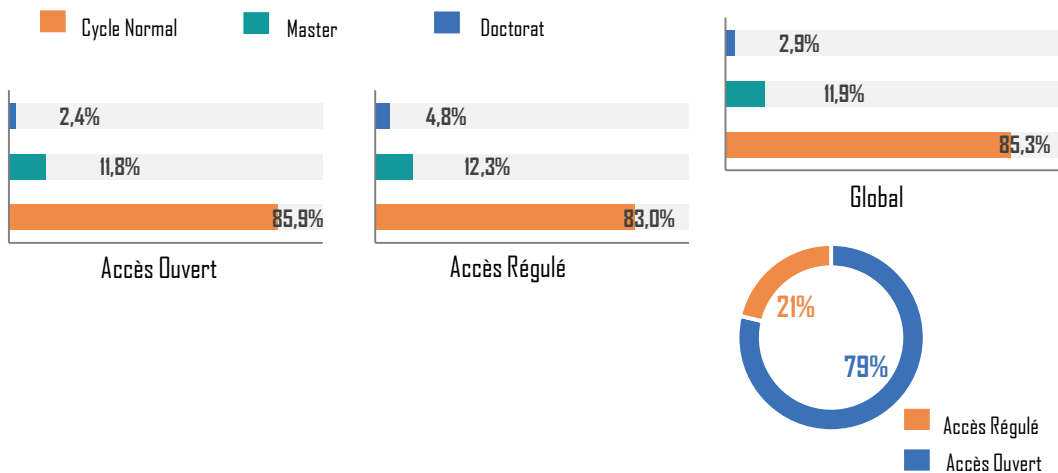
* Places physiques

** Formations Professionnalisantes

STRUCTURE DES ÉTUDIANTS

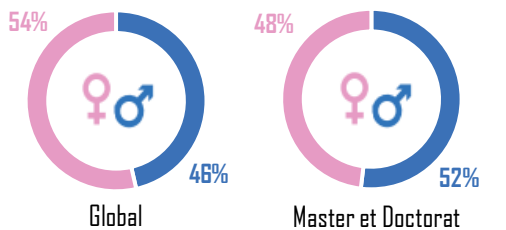


STRUCTURE DES DIPLÔMÉS 2021- 2022

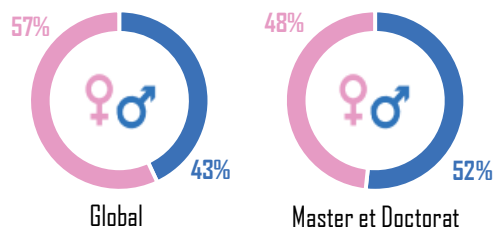


STRUCTURE SELON LE GENRE

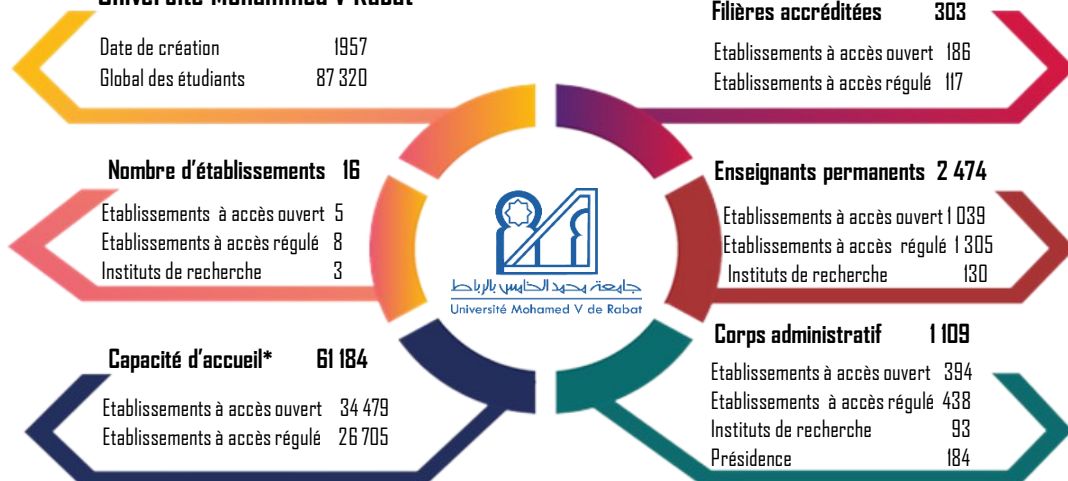
ÉTUDIANTS 2022- 2023



DIPLÔMÉS 2021- 2022



Université Mohammed V Rabat



NOUVEAUX INSCRITS

	Global	Féminin	Taux féminin
Accès Ouvert	21 515	11 773	54,7%
Accès Régulé	3 081	2 027	65,8%
Global	24 596	13 800	56,1%

ETUDIANTS GLOBAUX

	Global	Féminin	Taux féminin
Accès Ouvert	68 039	37 713	55,4%
Accès Régulé	19 281	11 021	57,2%
Global	87 320	48 734	55,8%
Internationaux	2 807	1 080	38,5%
En situation de Handicap	887	497	56,0%

ETUDIANTS GLOBAUX PAR CYCLE

	Global	Féminin	Taux féminin
Cycle Normal	70 394	40 038	56,9%
Cycle Master	9 227	4 983	54,0%
Cycle Doctorat	7 699	3 713	48,2%

ETUDIANTS INSCRITS DANS LES FP**

	Global	Féminin	Taux féminin
Licence professionnelle	4 417	2 980	67,5%
Filière professionnalisante	20 920	11 960	57,2%

DIPLÔMÉS 2021- 2022

	Global	Féminin	Taux féminin
Accès Ouvert	8 667	5 181	59,8%
Accès Régulé	4 775	2 654	55,6%
Global	13 442	7 835	58,3%

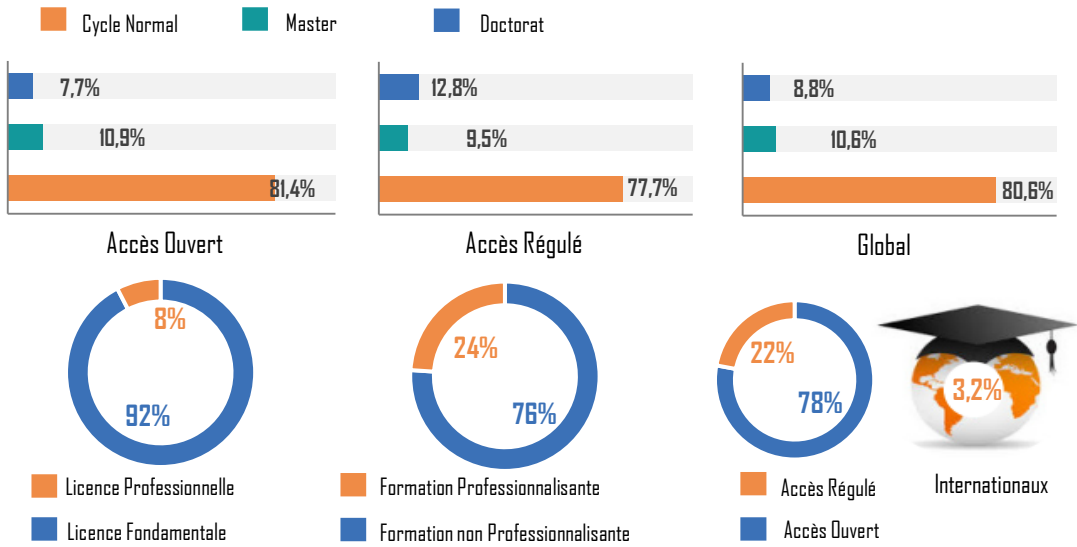
DIPLÔMÉS 2021- 2022 PAR CYCLE

	Global	Féminin	Taux féminin
Cycle Normal	9 878	5 995	60,7%
Cycle Master	3 082	1 594	51,7%
Cycle Doctorat	482	246	51,0%

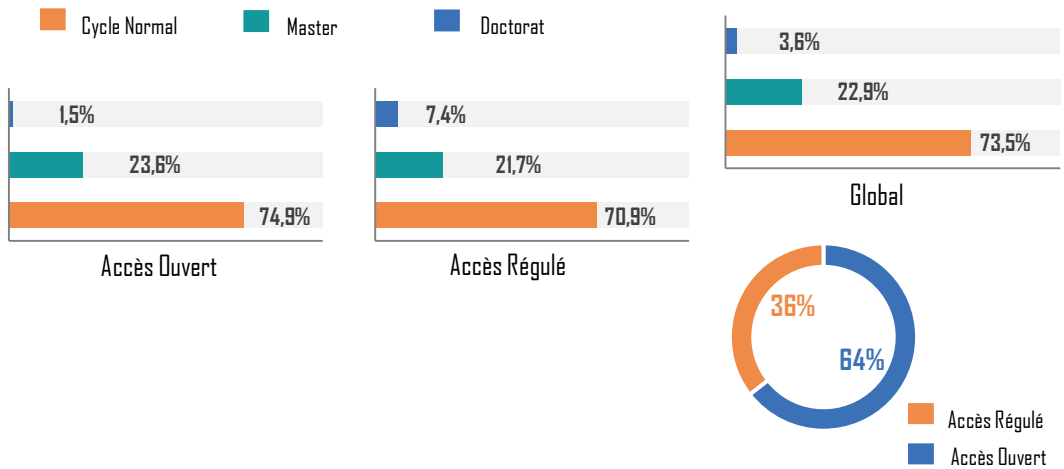
* Places physiques

** Formations Professionnalisantes

STRUCTURE DES ÉTUDIANTS

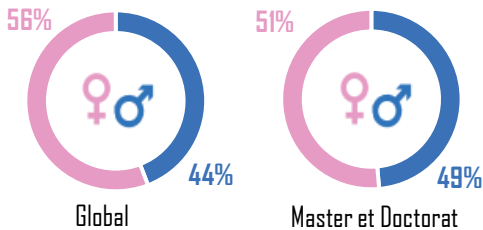


STRUCTURE DES DIPLÔMÉS 2021- 2022

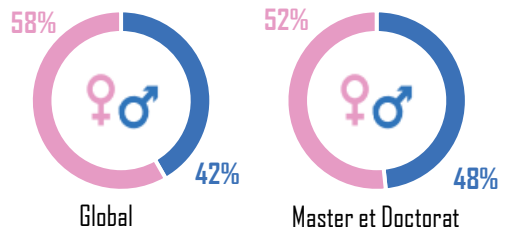


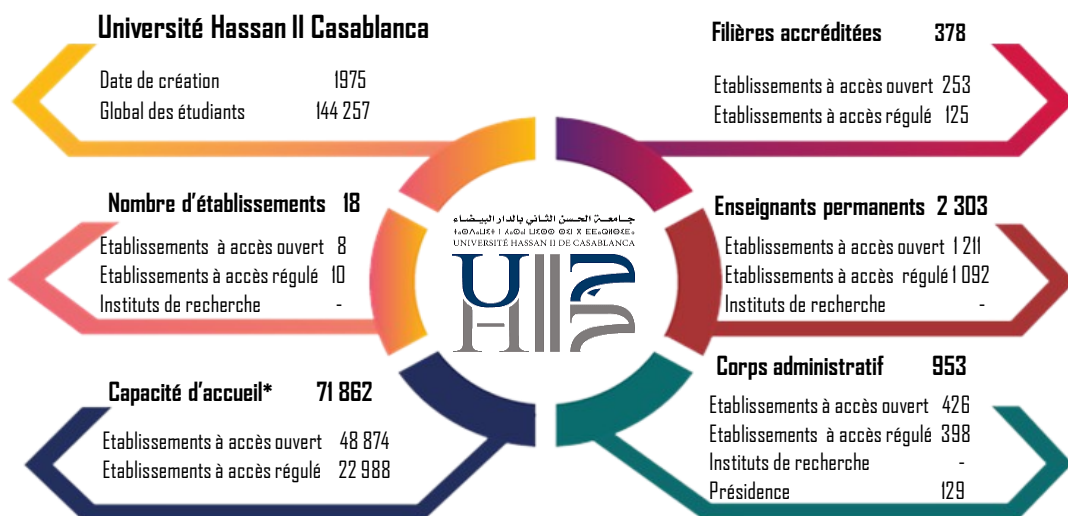
STRUCTURE SELON LE GENRE

ÉTUDIANTS 2022- 2023



DIPLÔMÉS 2021- 2022





NOUVEAUX INSCRITS

	Global	Féminin	Taux féminin
Accès Ouvert	38 190	21 714	56.9%
Accès Régulé	4 716	2 961	62.8%
Global	42 906	24 675	57.5%

ETUDIANTS GLOBAUX

	Global	Féminin	Taux féminin
Accès Ouvert	121 903	68 890	56.5%
Accès Régulé	22 354	13 477	60.3%
Global	144 257	82 367	57.1%
Internationaux	2 386	930	39.0%
En situation de Handicap	1 243	651	52.4%

ETUDIANTS GLOBAUX PAR CYCLE

	Global	Féminin	Taux féminin
Cycle Normal	129 532	74 362	57.4%
Cycle Master	7 821	4 504	57.6%
Cycle Doctorat	6 904	3 501	50.7%

ETUDIANTS INSCRITS DANS LES FP**

	Global	Féminin	Taux féminin
Licence professionnelle	3 376	2 200	65.2%
Filière professionnalisante	23 723	14 448	60.9%

DIPLÔMÉS 2021- 2022

	Global	Féminin	Taux féminin
Accès Ouvert	17 742	10 942	61.7%
Accès Régulé	4 237	2 634	62.2%
Global	21 979	13 576	61.8%

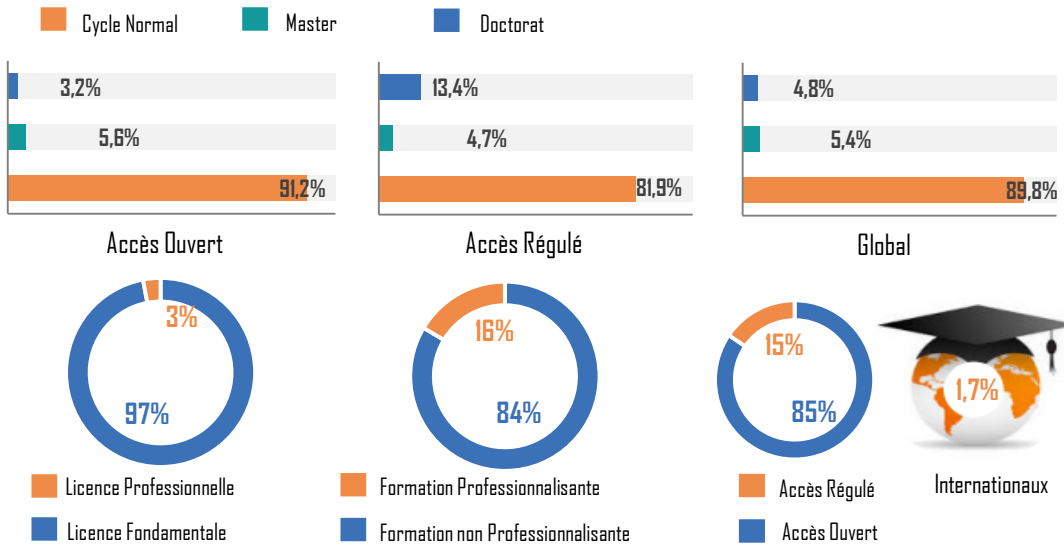
DIPLÔMÉS 2021- 2022 PAR CYCLE

	Global	Féminin	Taux féminin
Cycle Normal	19 066	11 967	62.8%
Cycle Master	2 157	1 248	57.9%
Cycle Doctorat	756	361	47.8%

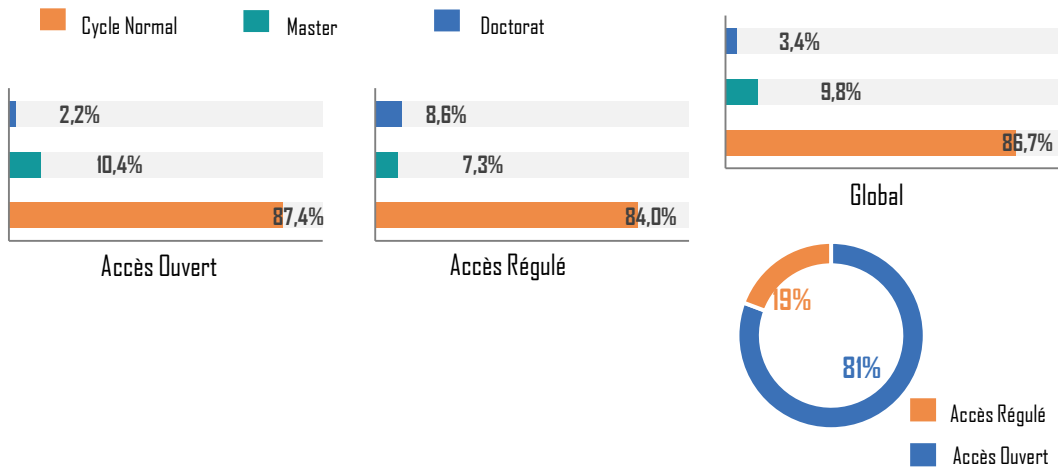
* Places physiques

** Formations Professionnalisantes

STRUCTURE DES ÉTUDIANTS

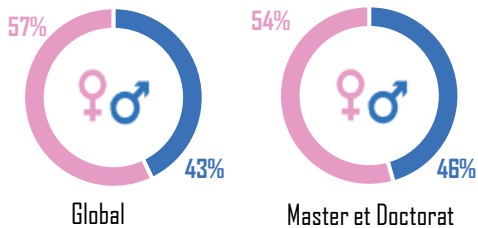


STRUCTURE DES DIPLÔMÉS 2021- 2022

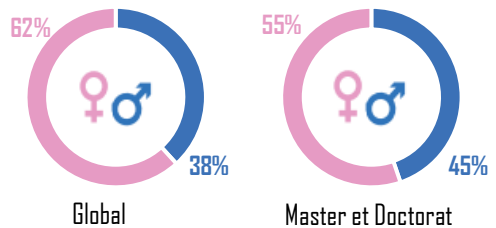


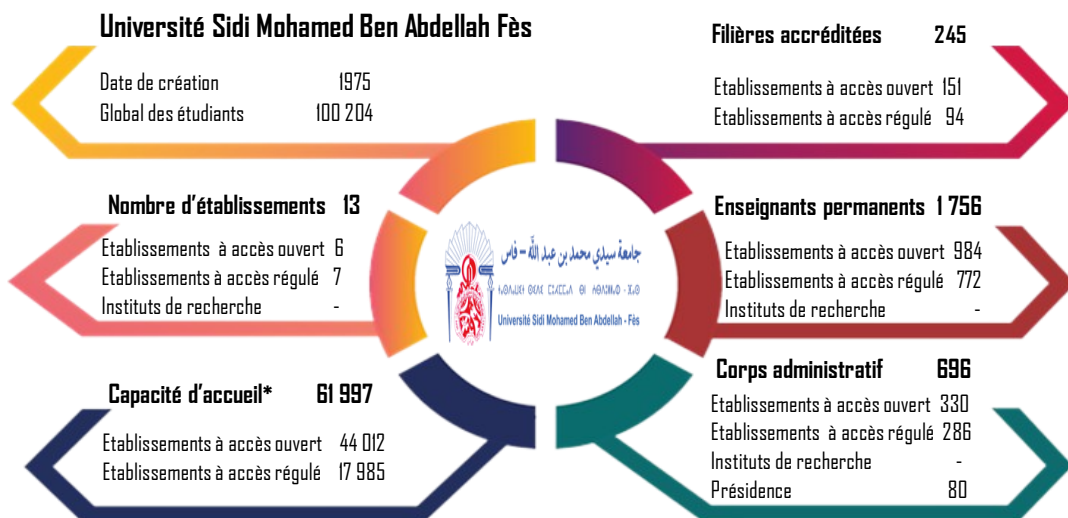
STRUCTURE SELON LE GENRE

ÉTUDIANTS 2022- 2023



DIPLÔMÉS 2021- 2022





NOUVEAUX INSCRITS

	Global	Féminin	Taux féminin
Accès Ouvert	26 960	13 993	51,9%
Accès Régulé	3 617	2 298	63,5%
Global	30 577	16 291	53,3%

ETUDIANTS GLOBAUX

	Global	Féminin	Taux féminin
Accès Ouvert	85 601	44 361	51,8%
Accès Régulé	14 603	8 853	60,6%
Global	100 204	53 214	53,1%
Internationaux	1 663	528	31,7%
En situation de Handicap	84	27	32,1%

ETUDIANTS GLOBAUX PAR CYCLE

	Global	Féminin	Taux féminin
Cycle Normal	89 911	48 827	54,3%
Cycle Master	4 520	2 108	46,6%
Cycle Doctorat	5 773	2 279	39,5%

ETUDIANTS INSCRITS DANS LES FP**

	Global	Féminin	Taux féminin
Licence professionnelle	2 115	1 531	72,4%
Filière professionnalisante	13 965	8 557	61,3%

DIPLÔMÉS 2021- 2022

	Global	Féminin	Taux féminin
Accès Ouvert	9 193	4 964	54,0%
Accès Régulé	3 031	1 742	57,5%
Global	12 224	6 706	54,9%

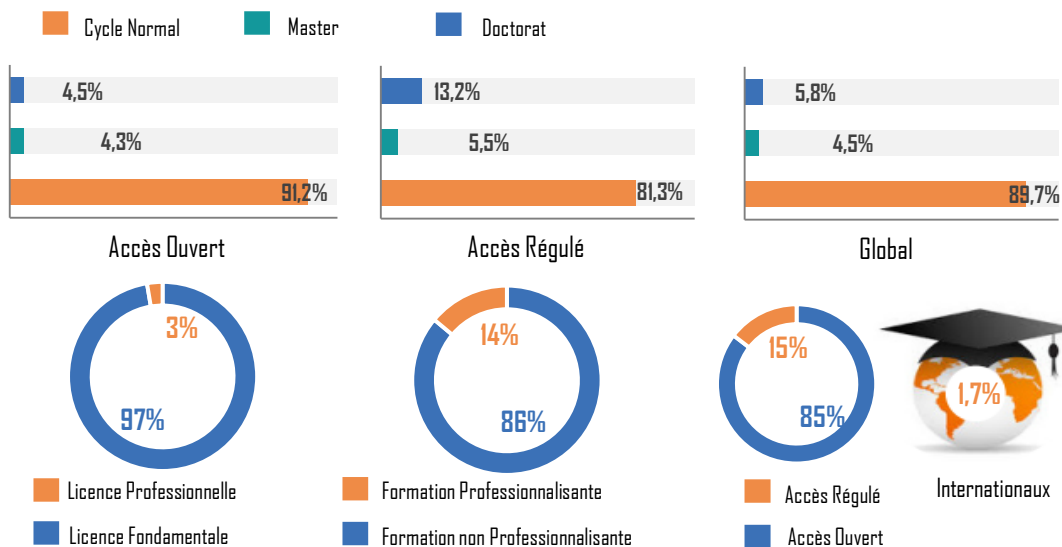
DIPLÔMÉS 2021- 2022 PAR CYCLE

	Global	Féminin	Taux féminin
Cycle Normal	10 288	5 888	57,2%
Cycle Master	1 303	571	43,8%
Cycle Doctorat	633	247	39,0%

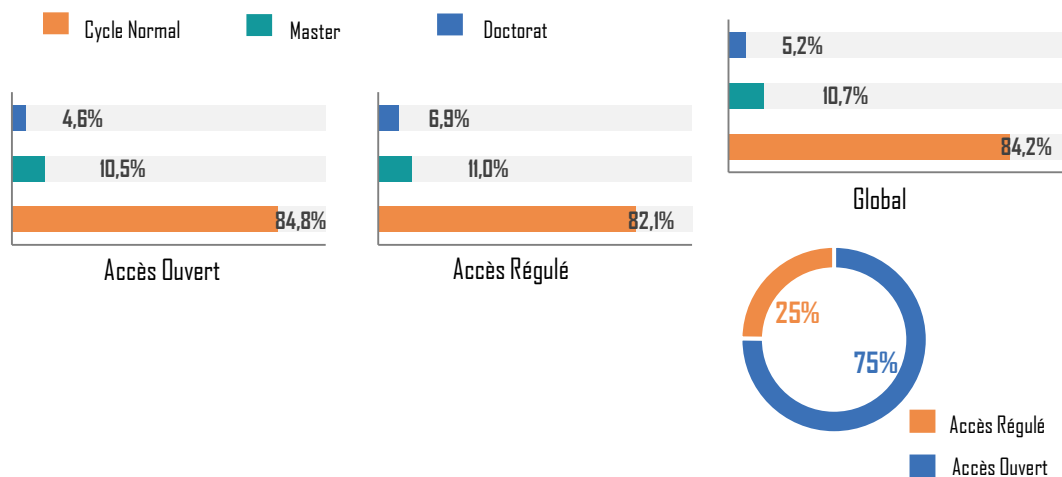
* Places physiques

** Formations Professionnalisantes

STRUCTURE DES ÉTUDIANTS

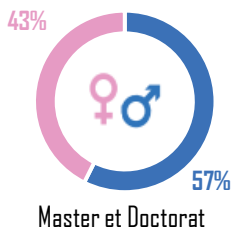
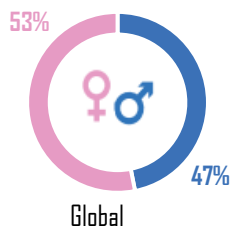


STRUCTURE DES DIPLÔMÉS 2021- 2022

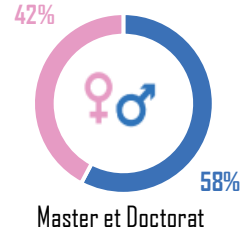
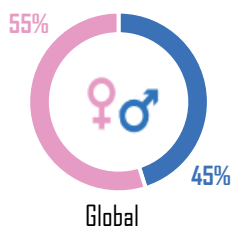


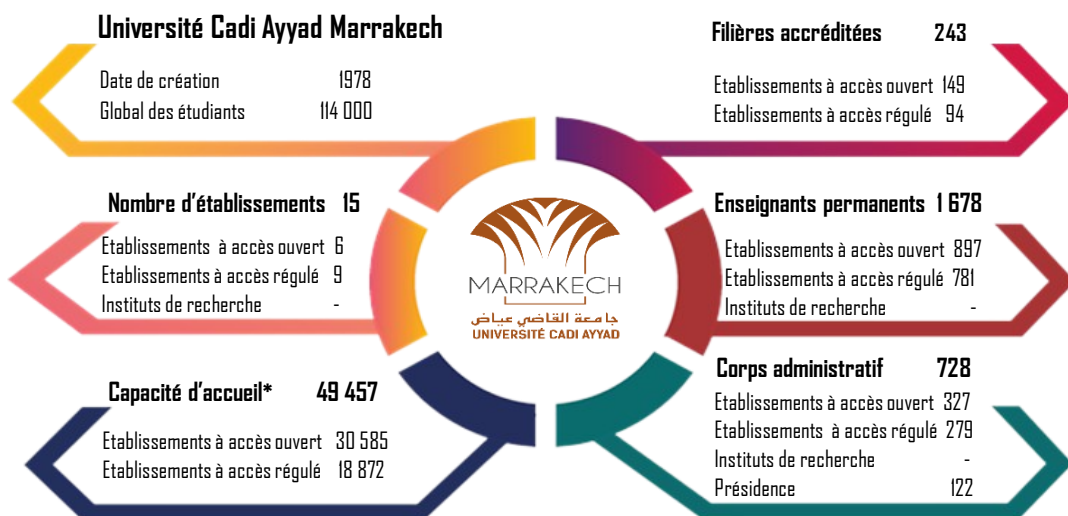
STRUCTURE SELON LE GENRE

ÉTUDIANTS 2022- 2023



DIPLÔMÉS 2021- 2022





NOUVEAUX INSCRITS

	Global	Féminin	Taux féminin
Accès Ouvert	32 895	17 282	52,5%
Accès Régulé	4 309	2 762	64,1%
Global	37 204	20 044	53,9%

ETUDIANTS GLOBAUX

	Global	Féminin	Taux féminin
Accès Ouvert	97 937	52 396	53,5%
Accès Régulé	16 063	9 904	61,7%
Global	114 000	62 300	54,6%
Internationaux	977	362	37,1%
En situation de Handicap	37	9	24,3%

ETUDIANTS GLOBAUX PAR CYCLE

	Global	Féminin	Taux féminin
Cycle Normal	106 886	58 923	55,1%
Cycle Master	3 236	1 638	50,6%
Cycle Doctorat	3 878	1 739	44,8%

ETUDIANTS INSCRITS DANS LES FP**

	Global	Féminin	Taux féminin
Licence professionnelle	2 750	1 955	71,1%
Filière professionnalisante	17 218	10 517	61,1%

DIPLÔMÉS 2021- 2022

	Global	Féminin	Taux féminin
Accès Ouvert	12 722	7 010	55,1%
Accès Régulé	3 271	1 986	60,7%
Global	15 993	8 996	56,2%

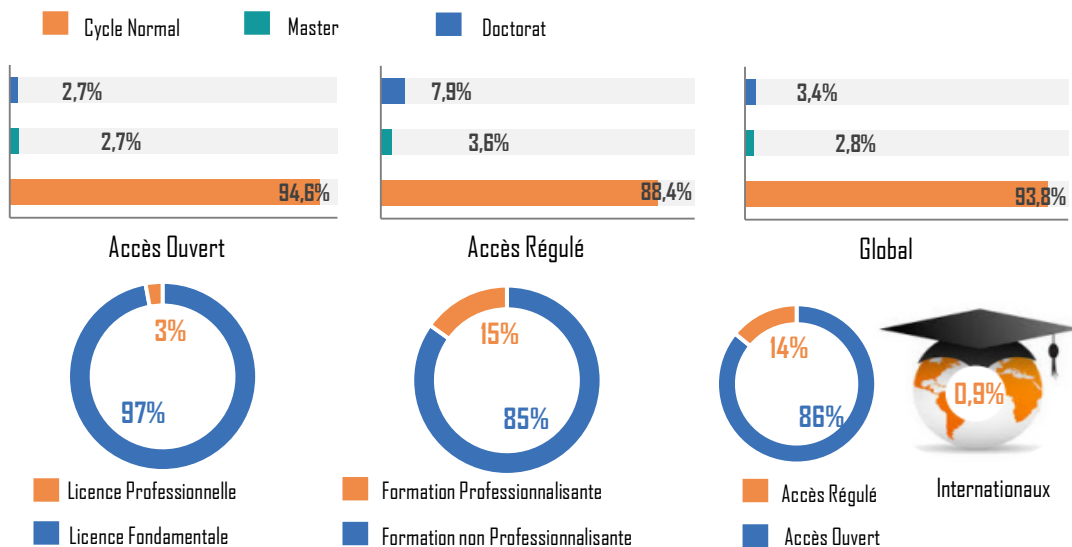
DIPLÔMÉS 2021- 2022 PAR CYCLE

	Global	Féminin	Taux féminin
Cycle Normal	13 906	8 047	57,9%
Cycle Master	1 667	778	46,7%
Cycle Doctorat	420	171	40,7%

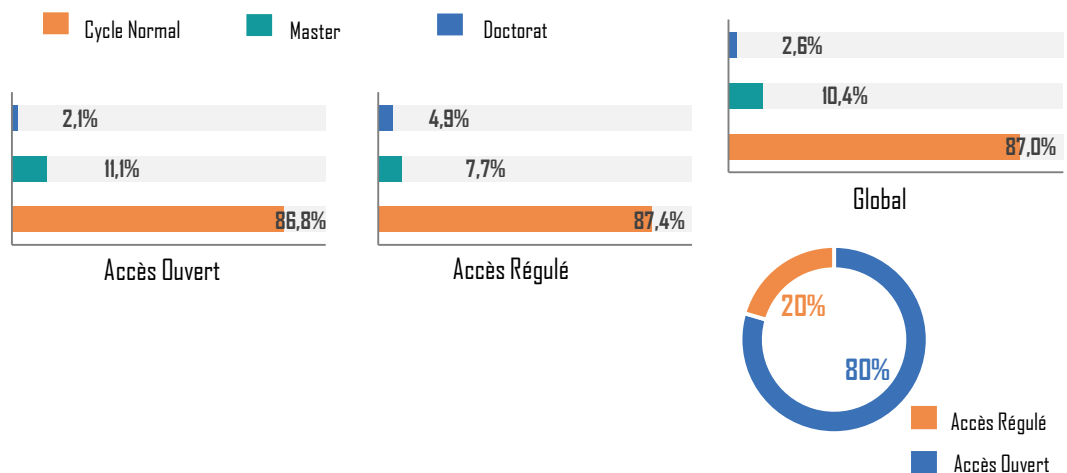
* Places physiques

** Formations Professionnalisantes

STRUCTURE DES ÉTUDIANTS

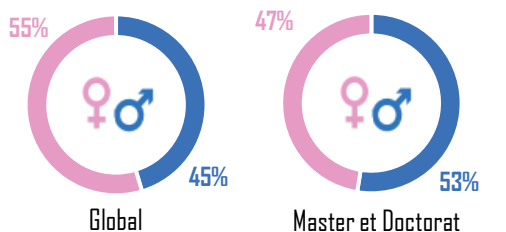


STRUCTURE DES DIPLÔMÉS 2021- 2022

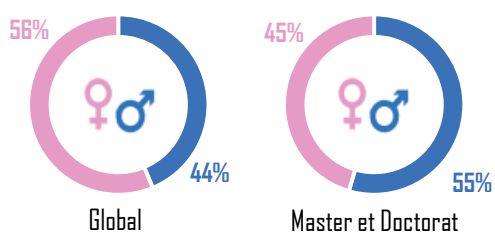


STRUCTURE SELON LE GENRE

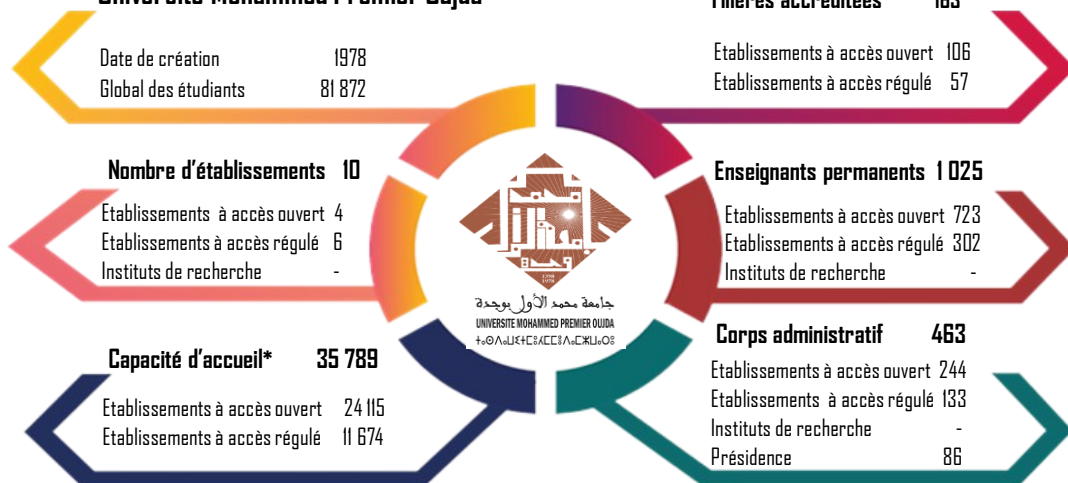
ÉTUDIANTS 2022- 2023



DIPLÔMÉS 2021- 2022



Université Mohammed Premier Oujda



NOUVEAUX INSCRITS

	Global	Féminin	Taux féminin
Accès Ouvert	14974	8124	54.3%
Accès Régulé	2632	1605	61.0%
Global	17606	9729	55.3%

ETUDIANTS GLOBAUX

	Global	Féminin	Taux féminin
Accès Ouvert	72445	37937	52.4%
Accès Régulé	9427	5472	58.0%
Global	81 872	43 409	53.0%
Internationaux	643	191	29.7%
En situation de Handicap	39	19	48.7%

ETUDIANTS GLOBAUX PAR CYCLE

	Global	Féminin	Taux féminin
Cycle Normal	75 377	40 666	54.0%
Cycle Master	3 384	1 423	42.1%
Cycle Doctorat	3 111	1 320	42.4%

ETUDIANTS INSCRITS DANS LES FP**

	Global	Féminin	Taux féminin
Licence professionnelle	1 814	1 218	67.1%
Filière professionnalisante	10 130	5 847	57.7%

DIPLÔMÉS 2021- 2022

	Global	Féminin	Taux féminin
Accès Ouvert	5 859	3 255	55.6%
Accès Régulé	1 650	891	54.0%
Global	7 509	4 146	55.2%

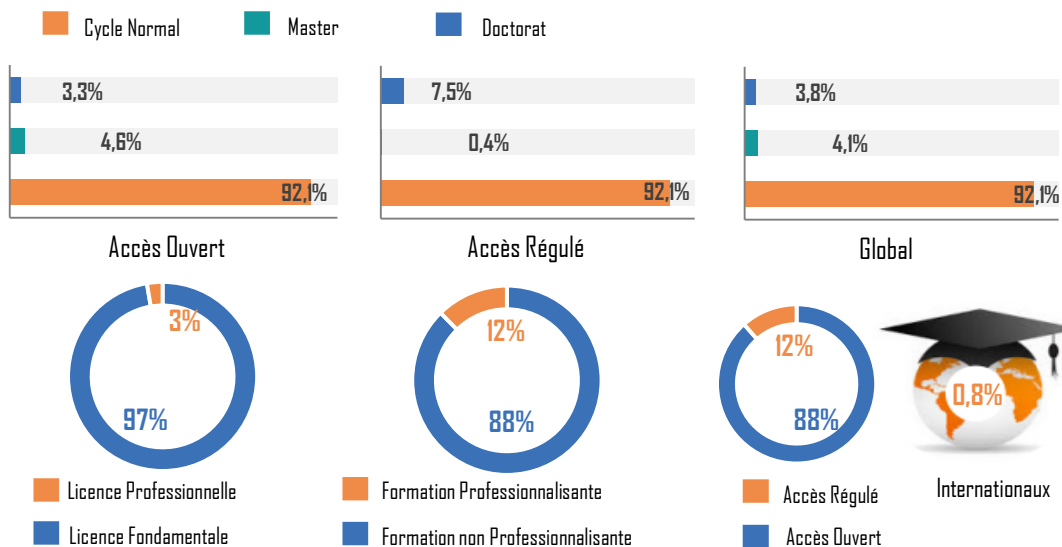
DIPLÔMÉS 2021- 2022 PAR CYCLE

	Global	Féminin	Taux féminin
Cycle Normal	6 448	3 719	57.7%
Cycle Master	698	311	44.6%
Cycle Doctorat	363	116	32.0%

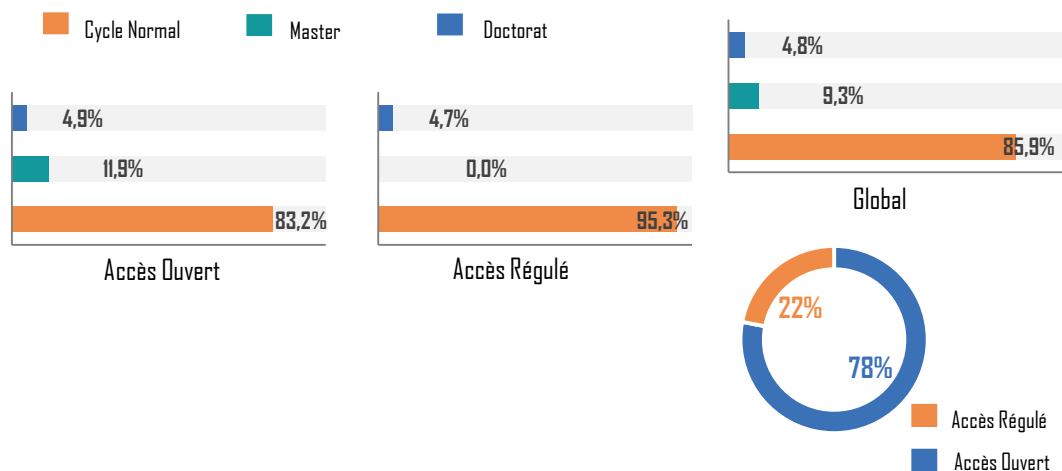
* Places physiques

** Formations Professionnalisantes

STRUCTURE DES ÉTUDIANTS

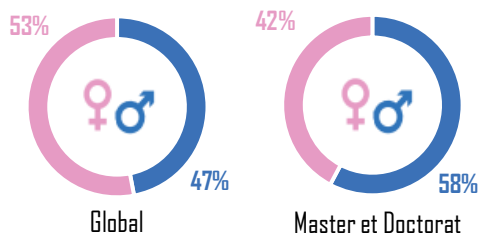


STRUCTURE DES DIPLÔMÉS 2021- 2022

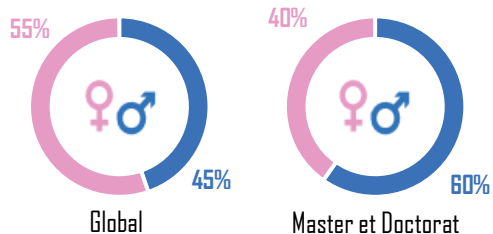


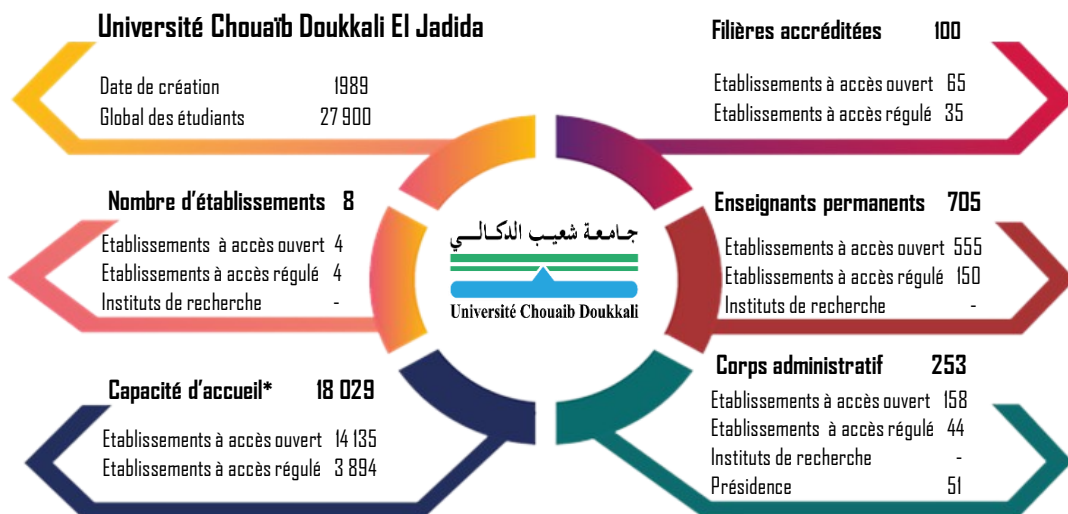
STRUCTURE SELON LE GENRE

ÉTUDIANTS 2022- 2023



DIPLÔMÉS 2021- 2022





NOUVEAUX INSCRITS

	Global	Féminin	Taux féminin
Accès Ouvert	8 306	4 726	56,9%
Accès Régulé	1 194	834	69,8%
Global	9 500	5 560	58,5%

ETUDIANTS GLOBAUX

	Global	Féminin	Taux féminin
Accès Ouvert	23 865	14 103	59,1%
Accès Régulé	4 035	2 670	66,2%
Global	27 900	16 773	60,1%
Internationaux	412	138	33,5%
En situation de Handicap	2	1	50,0%

ETUDIANTS GLOBAUX PAR CYCLE

	Global	Féminin	Taux féminin
Cycle Normal	25 916	15 853	61,2%
Cycle Master	871	477	54,8%
Cycle Doctorat	1 113	443	39,8%

ETUDIANTS INSCRITS DANS LES FP**

	Global	Féminin	Taux féminin
Licence professionnelle	1 236	860	69,6%
Filière professionnalisante	4 344	2 798	64,4%

DIPLÔMÉS 2021- 2022

	Global	Féminin	Taux féminin
Accès Ouvert	2 666	1 645	61,7%
Accès Régulé	552	369	66,8%
Global	3 218	2 014	62,6%

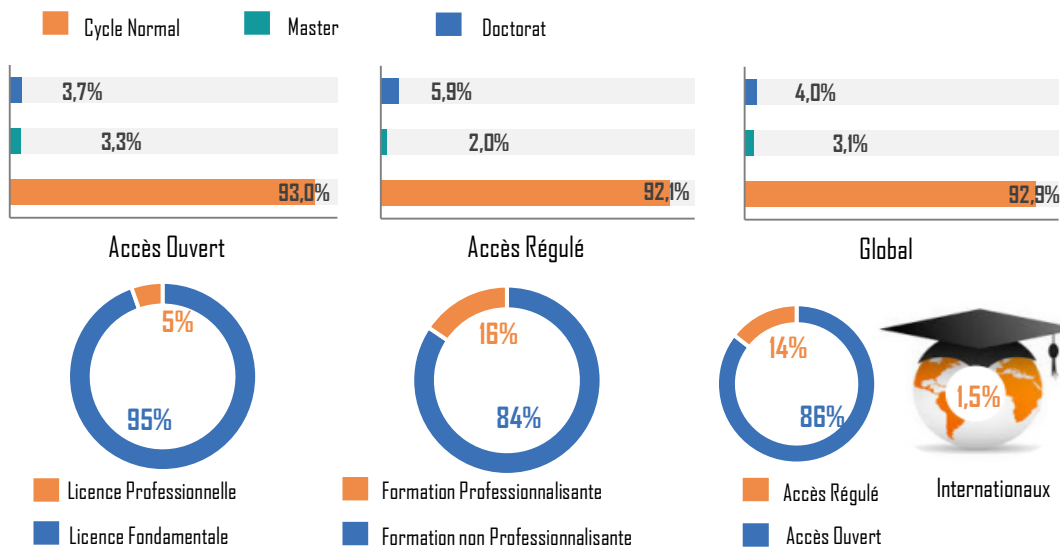
DIPLÔMÉS 2021- 2022 PAR CYCLE

	Global	Féminin	Taux féminin
Cycle Normal	2 789	1 784	64,0%
Cycle Master	332	191	57,5%
Cycle Doctorat	97	39	40,2%

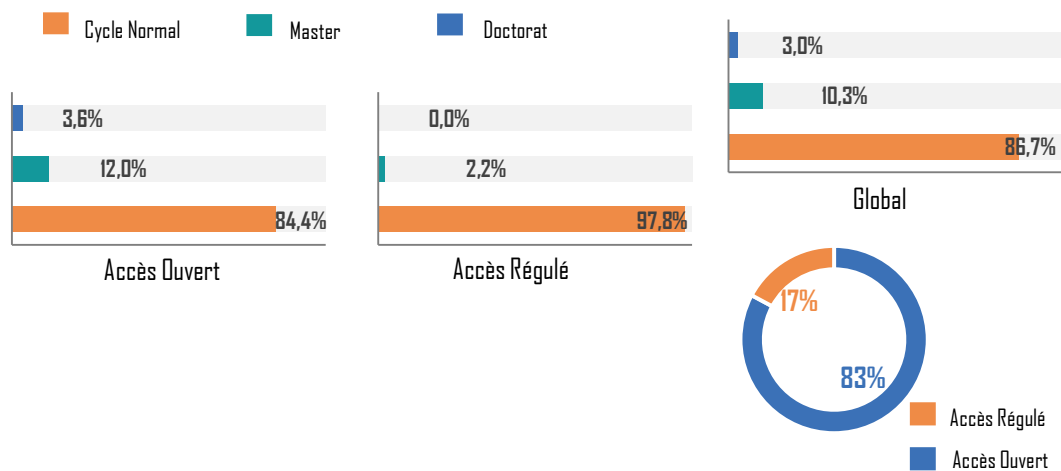
* Places physiques

** Formations Professionnalisantes

STRUCTURE DES ÉTUDIANTS

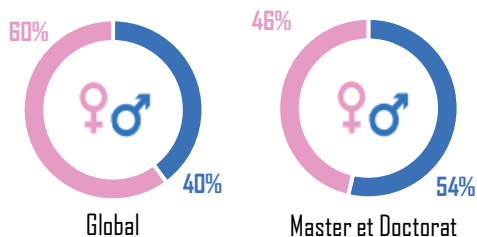


STRUCTURE DES DIPLÔMÉS 2021- 2022

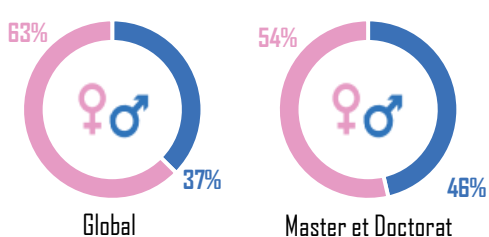


STRUCTURE SELON LE GENRE

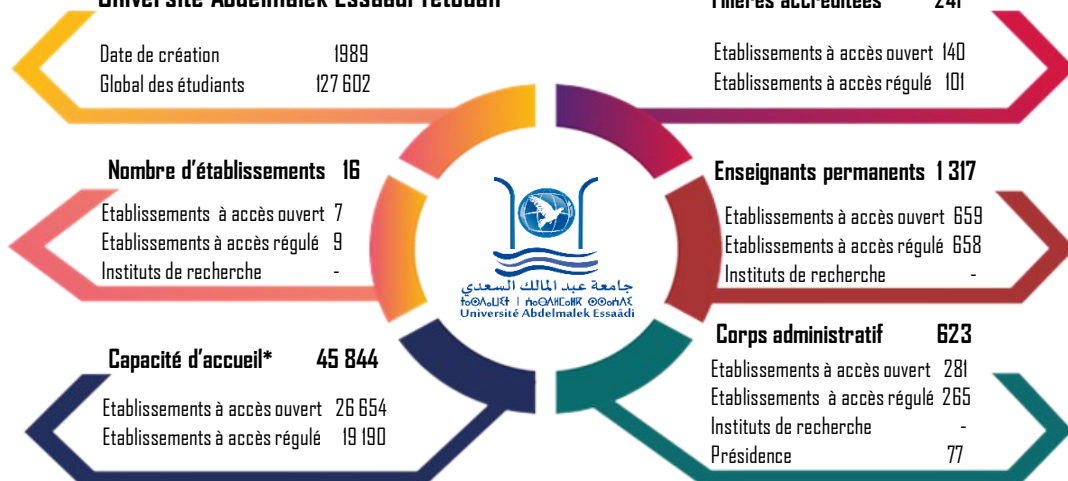
ÉTUDIANTS 2022- 2023



DIPLÔMÉS 2021- 2022



Université Abdelmalek Essaâdi Tétouan



NOUVEAUX INSCRITS

	Global	Féminin	Taux féminin
Accès Ouvert	25 852	12 856	49.7%
Accès Régulé	4 218	2 476	58.7%
Global	30 070	15 332	51.0%

ETUDIANTS GLOBAUX

	Global	Féminin	Taux féminin
Accès Ouvert	109 847	55 602	50.6%
Accès Régulé	17 755	10 422	58.7%
Global	127 602	66 024	51.7%
Internationaux	1 637	512	31.3%
En situation de Handicap	92	54	58.7%

ETUDIANTS GLOBAUX PAR CYCLE

	Global	Féminin	Taux féminin
Cycle Normal	116 189	60 473	52.0%
Cycle Master	7 156	3 697	51.7%
Cycle Doctorat	4 257	1 854	43.6%

ETUDIANTS INSCRITS DANS LES FP**

	Global	Féminin	Taux féminin
Licence professionnelle	2 685	1 934	72.0%
Filière professionnalisante	18 600	10 928	58.8%

DIPLÔMÉS 2021- 2022

	Global	Féminin	Taux féminin
Accès Ouvert	13 399	7 890	58.9%
Accès Régulé	3 186	1 958	61.5%
Global	16 585	9 848	59.4%

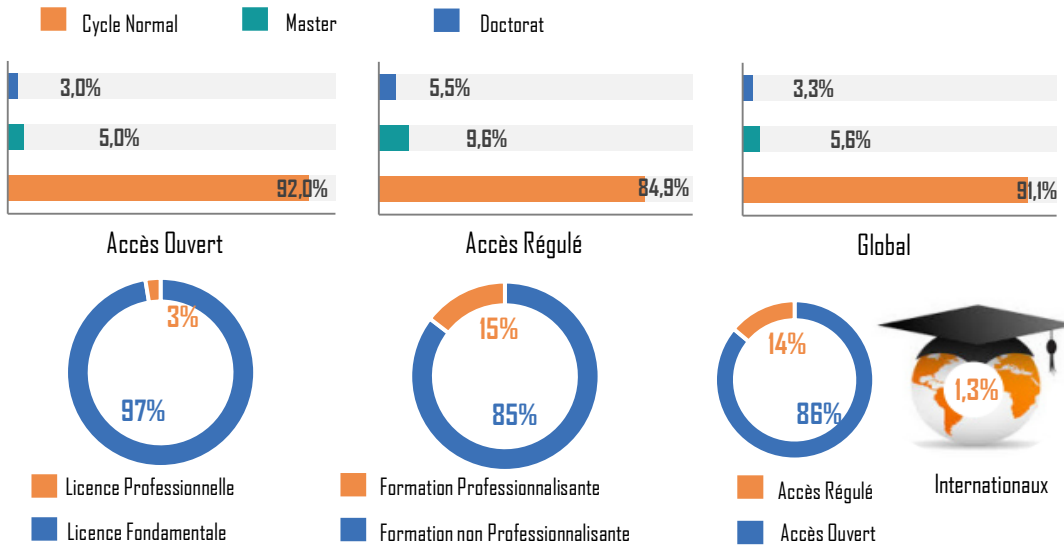
DIPLÔMÉS 2021- 2022 PAR CYCLE

	Global	Féminin	Taux féminin
Cycle Normal	13 789	8 423	61.1%
Cycle Master	2 375	1 262	53.1%
Cycle Doctorat	421	163	38.7%

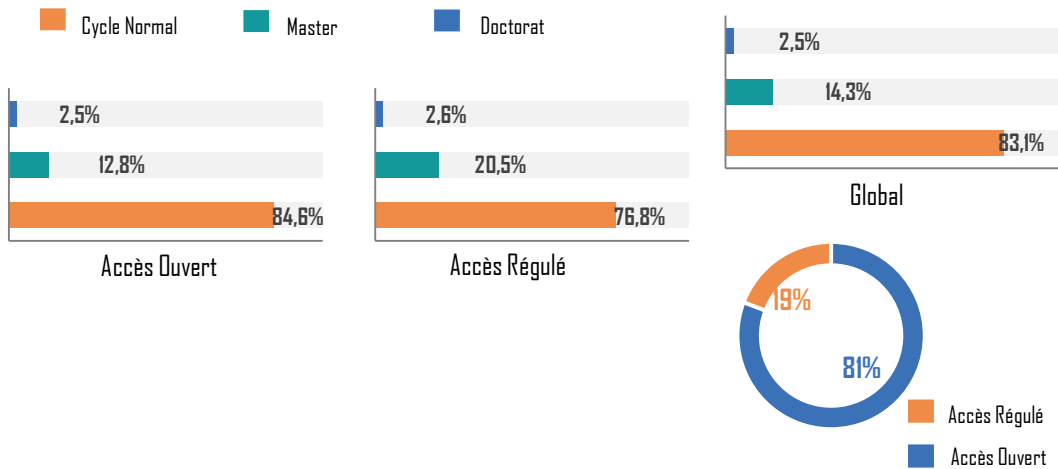
* Places physiques

** Formations Professionnalisantes

STRUCTURE DES ÉTUDIANTS

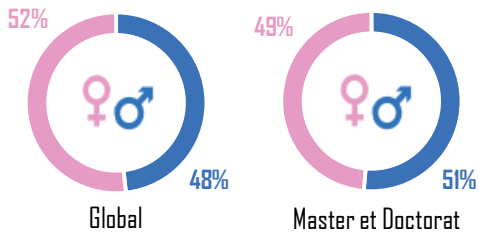


STRUCTURE DES DIPLÔMÉS 2021- 2022

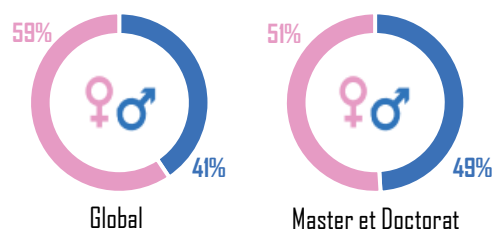


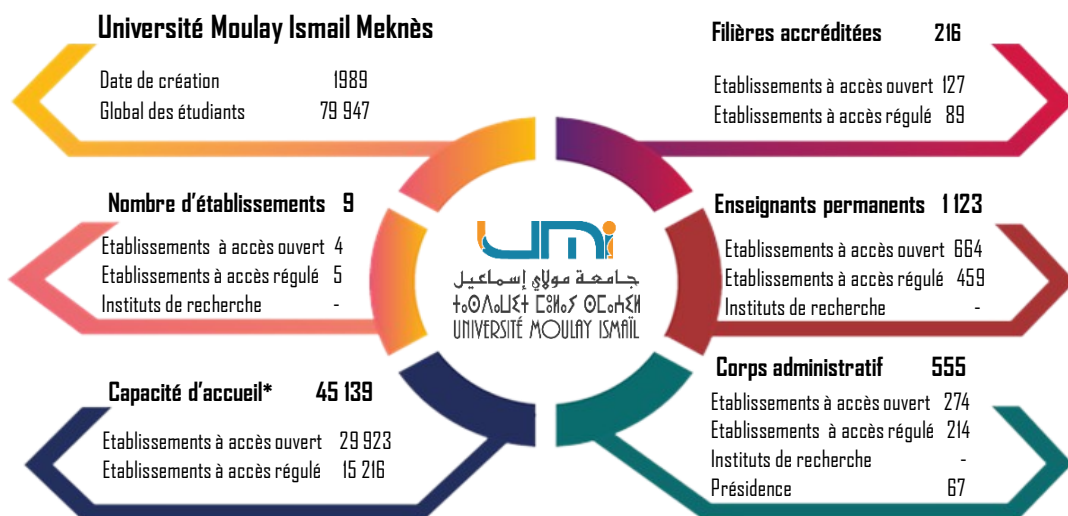
STRUCTURE SELON LE GENRE

ÉTUDIANTS 2022- 2023



DIPLÔMÉS 2021- 2022





NOUVEAUX INSCRITS

	Global	Féminin	Taux féminin
Accès Ouvert	16 590	9 083	54,7%
Accès Régulé	3 580	2 215	61,9%
Global	20 170	11 298	56,0%

ETUDIANTS GLOBAUX

	Global	Féminin	Taux féminin
Accès Ouvert	69 161	37 590	54,4%
Accès Régulé	10 786	6 200	57,5%
Global	79 947	43 790	54,8%
Internationaux	698	210	30,1%
En situation de Handicap	143	57	39,9%

ETUDIANTS GLOBAUX PAR CYCLE

	Global	Féminin	Taux féminin
Cycle Normal	75 468	41 773	55,4%
Cycle Master	2 740	1 358	49,6%
Cycle Doctorat	1 739	659	37,9%

ETUDIANTS INSCRITS DANS LES FP**

	Global	Féminin	Taux féminin
Licence professionnelle	3 341	2 251	67,4%
Filière professionnalisante	11 878	6 903	58,1%

DIPLÔMÉS 2021- 2022

	Global	Féminin	Taux féminin
Accès Ouvert	8 085	4 595	56,8%
Accès Régulé	2 051	1 185	57,8%
Global	10 136	5 780	57,0%

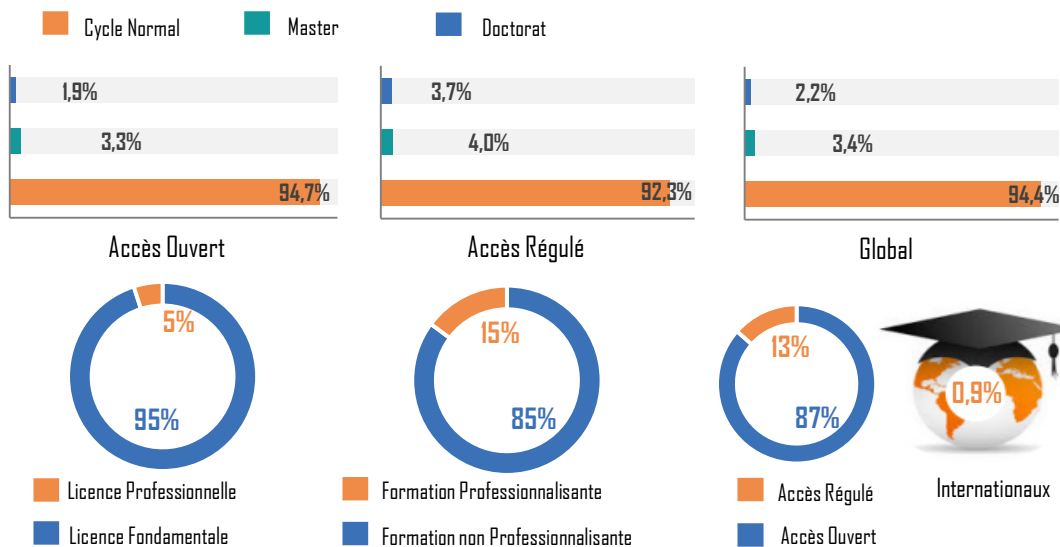
DIPLÔMÉS 2021- 2022 PAR CYCLE

	Global	Féminin	Taux féminin
Cycle Normal	9 166	5 350	58,4%
Cycle Master	816	377	46,2%
Cycle Doctorat	154	53	34,4%

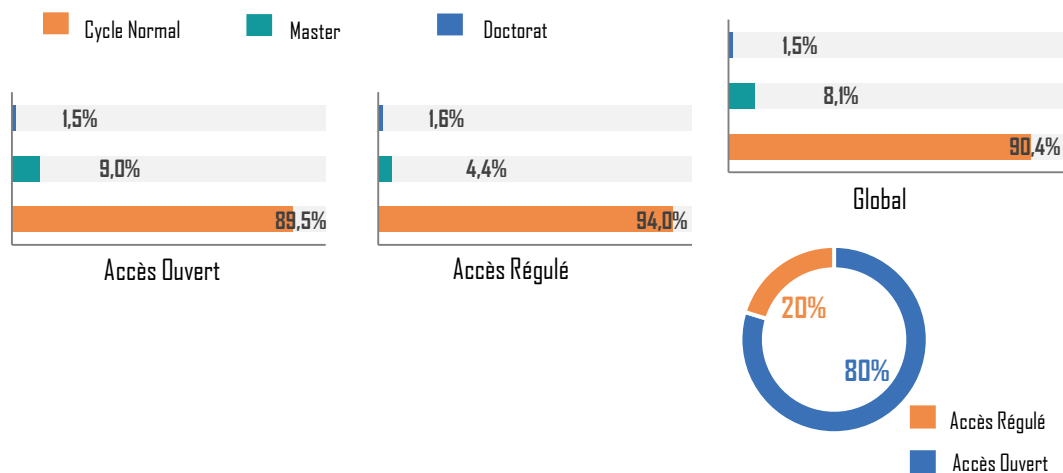
* Places physiques

** Formations Professionnalisantes

STRUCTURE DES ÉTUDIANTS

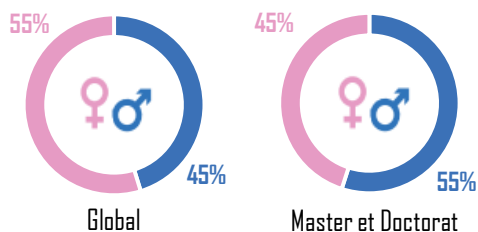


STRUCTURE DES DIPLÔMÉS 2021- 2022

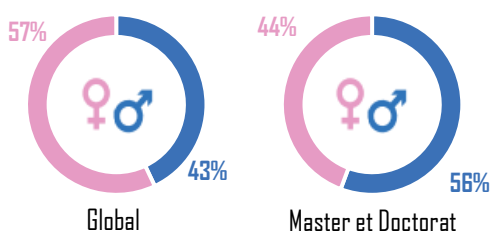


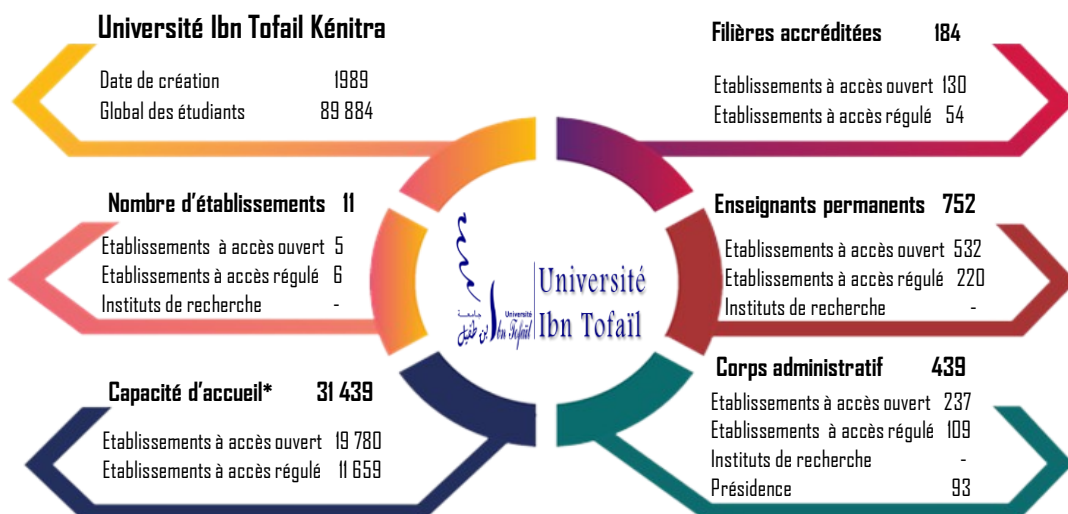
STRUCTURE SELON LE GENRE

ÉTUDIANTS 2022- 2023



DIPLÔMÉS 2021- 2022





NOUVEAUX INSCRITS

	Global	Féminin	Taux féminin
Accès Ouvert	20 712	10 730	51,8%
Accès Régulé	2 343	1 529	65,3%
Global	23 055	12 259	53,2%

ETUDIANTS GLOBAUX

	Global	Féminin	Taux féminin
Accès Ouvert	81 746	41 639	50,9%
Accès Régulé	8 138	5 149	63,3%
Global	89 884	46 788	52,1%
Internationaux	1 513	599	39,6%
En situation de Handicap	199	76	38,2%

ETUDIANTS GLOBAUX PAR CYCLE

	Global	Féminin	Taux féminin
Cycle Normal	76 580	40 114	52,4%
Cycle Master	8 090	4 399	54,4%
Cycle Doctorat	5 214	2 275	43,6%

ETUDIANTS INSCRITS DANS LES FP**

	Global	Féminin	Taux féminin
Licence professionnelle	2 570	1 834	71,4%
Filière professionnalisante	10 297	6 323	61,4%

DIPLÔMÉS 2021- 2022

	Global	Féminin	Taux féminin
Accès Ouvert	6 832	3 745	54,8%
Accès Régulé	1 505	952	63,3%
Global	8 337	4 697	56,3%

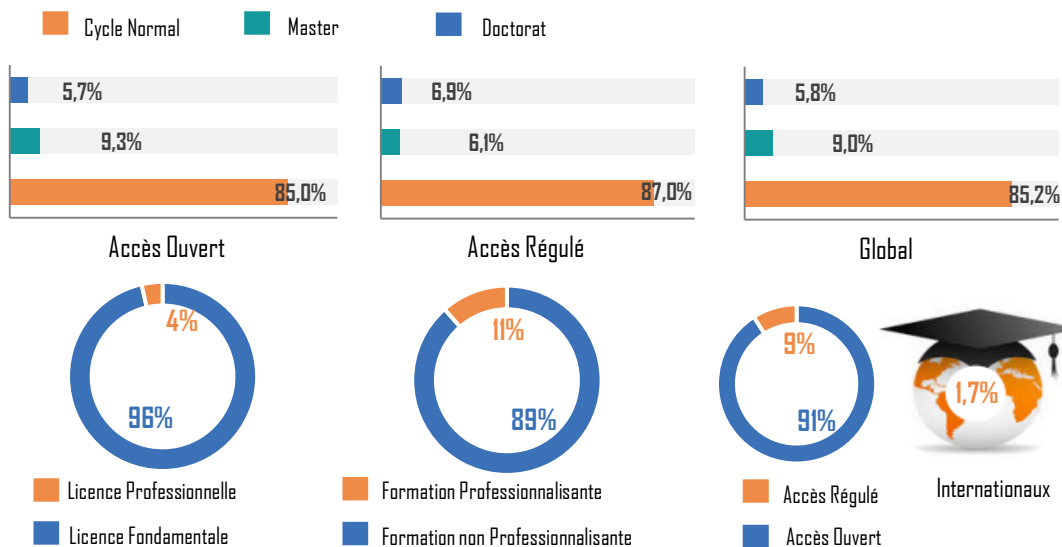
DIPLÔMÉS 2021- 2022 PAR CYCLE

	Global	Féminin	Taux féminin
Cycle Normal	6 157	3 599	58,5%
Cycle Master	1 980	1 032	52,1%
Cycle Doctorat	200	66	33,0%

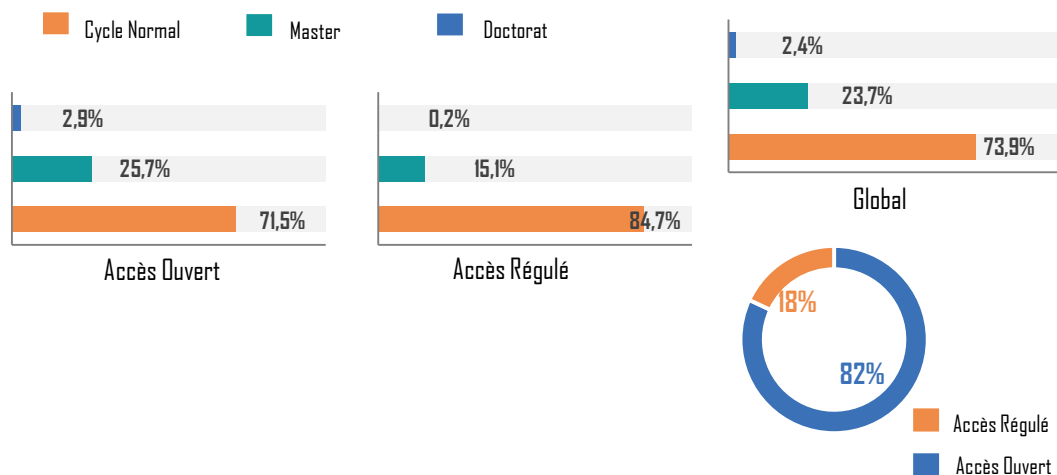
* Places physiques

** Formations Professionnalisantes

STRUCTURE DES ÉTUDIANTS

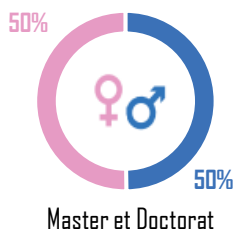
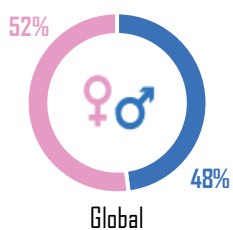


STRUCTURE DES DIPLÔMÉS 2021- 2022

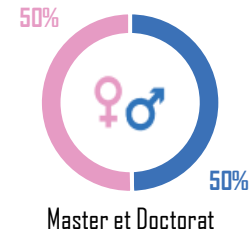
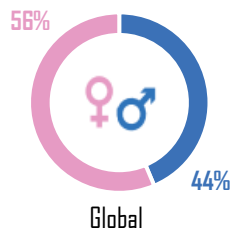


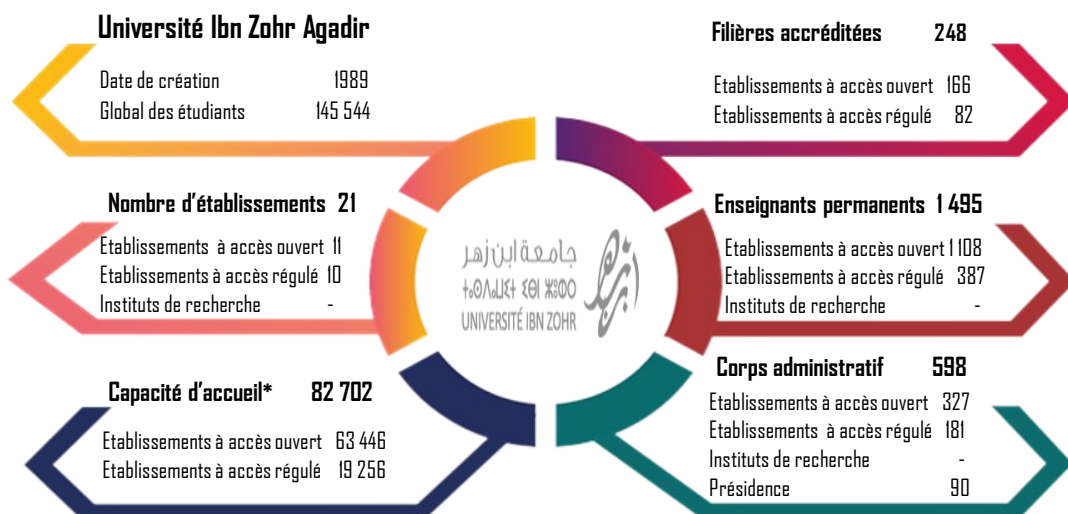
STRUCTURE SELON LE GENRE

ÉTUDIANTS 2022- 2023



DIPLÔMÉS 2021- 2022





NOUVEAUX INSCRITS

	Global	Féminin	Taux féminin
Accès Ouvert	32 090	16 302	50,8%
Accès Régulé	3 675	2 356	64,1%
Global	35 765	18 658	52,2%

ETUDIANTS GLOBAUX

	Global	Féminin	Taux féminin
Accès Ouvert	133 698	65 837	49,2%
Accès Régulé	11 846	7 422	62,7%
Global	145 544	73 259	50,3%
Internationaux	728	216	29,7%
En situation de Handicap	405	200	49,4%

ETUDIANTS GLOBAUX PAR CYCLE

	Global	Féminin	Taux féminin
Cycle Normal	139 883	70 895	50,7%
Cycle Master	3 566	1 634	45,8%
Cycle Doctorat	2 095	730	34,8%

ETUDIANTS INSCRITS DANS LES FP**

	Global	Féminin	Taux féminin
Licence professionnelle	8 224	4 608	56,0%
Filière professionnalisante	18 069	10 481	58,0%

DIPLÔMÉS 2021- 2022

	Global	Féminin	Taux féminin
Accès Ouvert	16 339	8 131	49,8%
Accès Régulé	1 952	1 190	61,0%
Global	18 291	9 321	51,0%

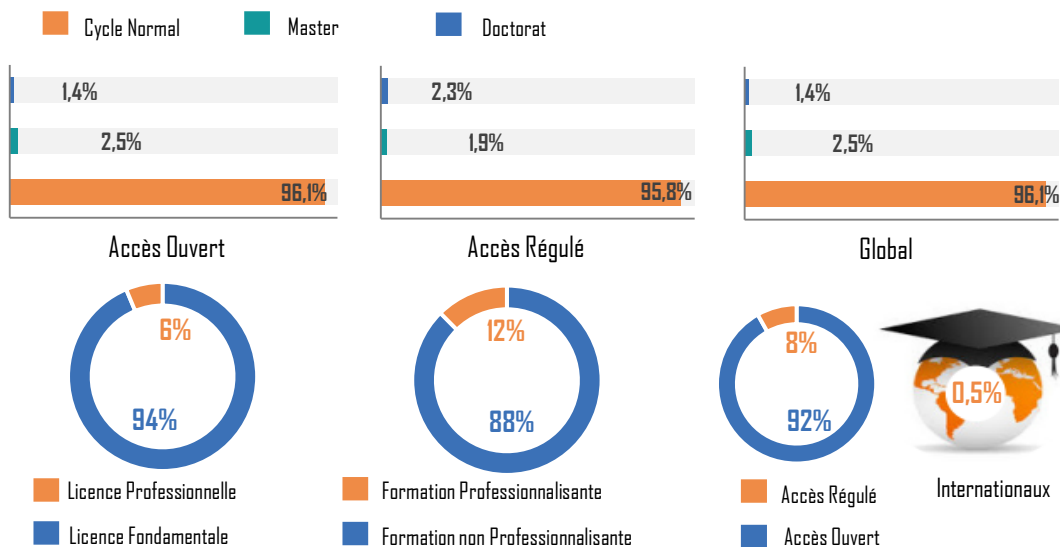
DIPLÔMÉS 2021- 2022 PAR CYCLE

	Global	Féminin	Taux féminin
Cycle Normal	17 074	8 867	51,9%
Cycle Master	971	384	39,5%
Cycle Doctorat	246	70	28,5%

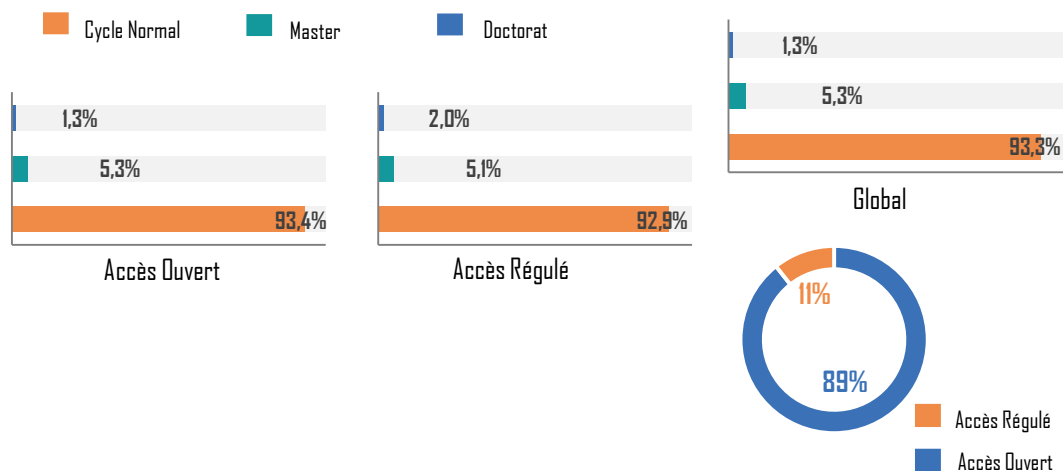
* Places physiques

** Formations Professionnalisantes

STRUCTURE DES ÉTUDIANTS

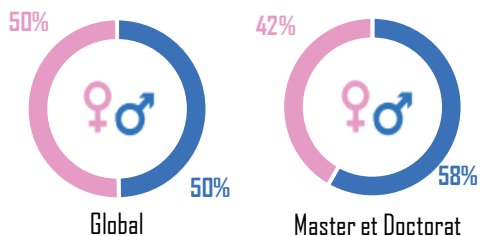


STRUCTURE DES DIPLÔMÉS 2021- 2022

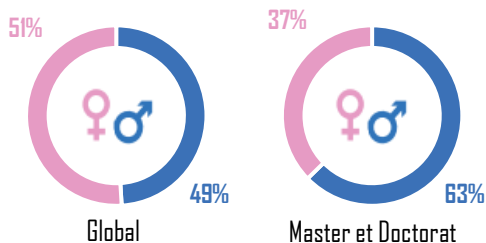


STRUCTURE SELON LE GENRE

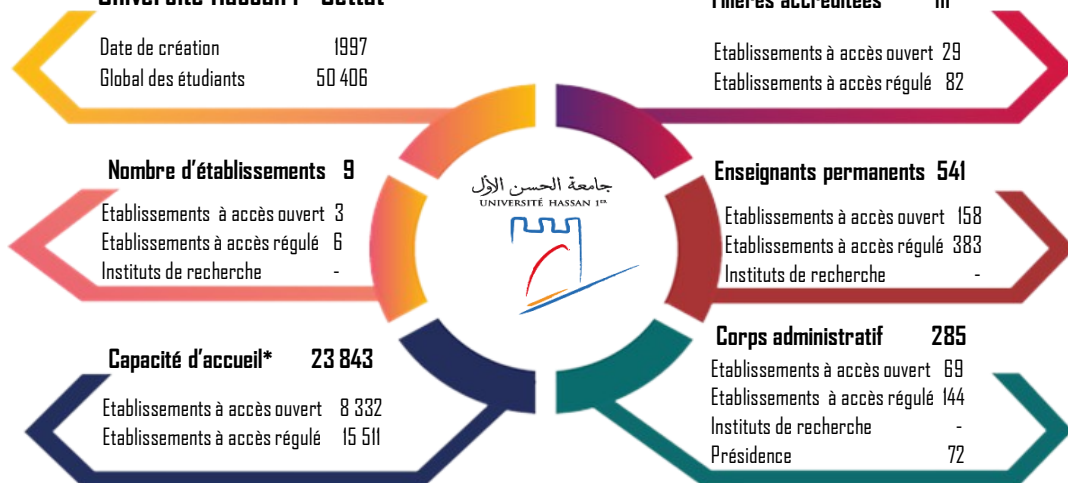
ÉTUDIANTS 2022- 2023



DIPLÔMÉS 2021- 2022



Université Hassan I^{er} Settat



NOUVEAUX INSCRITS

	Global	Féminin	Taux féminin
Accès Ouvert	6 875	3 513	51,1%
Accès Régulé	2 556	1 483	58,0%
Global	9 431	4 996	53,0%

ETUDIANTS GLOBAUX

	Global	Féminin	Taux féminin
Accès Ouvert	41 614	19 390	46,6%
Accès Régulé	8 792	5 129	58,3%
Global	50 406	24 519	48,6%
Internationaux	824	284	34,5%
En situation de Handicap	98	48	49,0%

ETUDIANTS GLOBAUX PAR CYCLE

	Global	Féminin	Taux féminin
Cycle Normal	47 449	23 057	48,6%
Cycle Master	1 780	940	52,8%
Cycle Doctorat	1 177	522	44,4%

ETUDIANTS INSCRITS DANS LES FP**

	Global	Féminin	Taux féminin
Licence professionnelle	1 391	974	70,0%
Filière professionnalisante	8 353	4 921	58,9%

DIPLÔMÉS 2021- 2022

	Global	Féminin	Taux féminin
Accès Ouvert	4 332	2 225	51,4%
Accès Régulé	1 908	1 178	61,7%
Global	6 240	3 403	54,5%

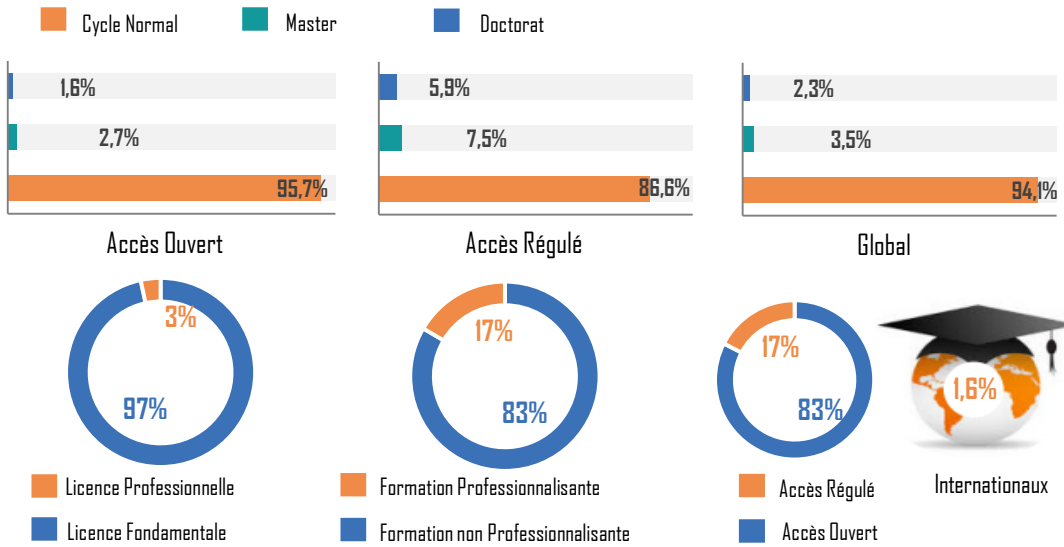
DIPLÔMÉS 2021- 2022 PAR CYCLE

	Global	Féminin	Taux féminin
Cycle Normal	5 391	2 984	55,4%
Cycle Master	697	373	53,5%
Cycle Doctorat	152	46	30,3%

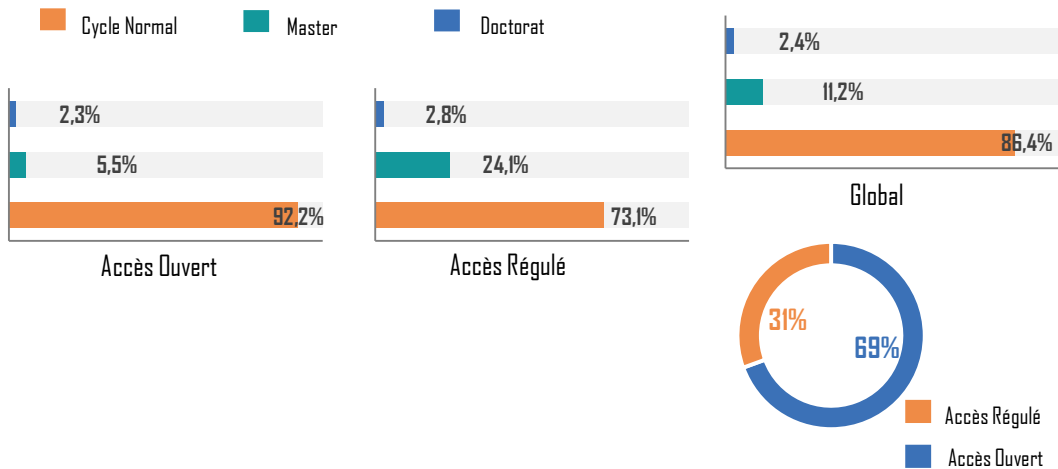
* Places physiques

** Formations Professionnalisantes

STRUCTURE DES ÉTUDIANTS

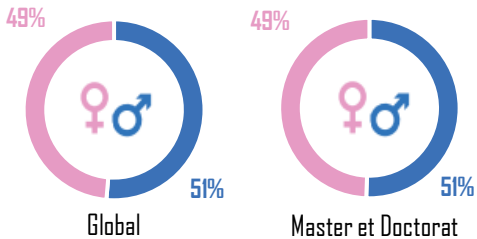


STRUCTURE DES DIPLÔMÉS 2021- 2022

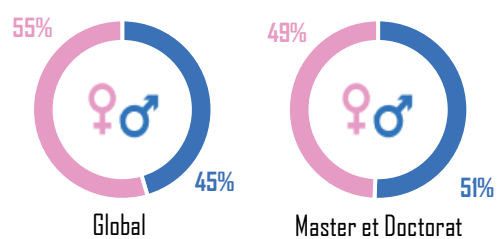


STRUCTURE SELON LE GENRE

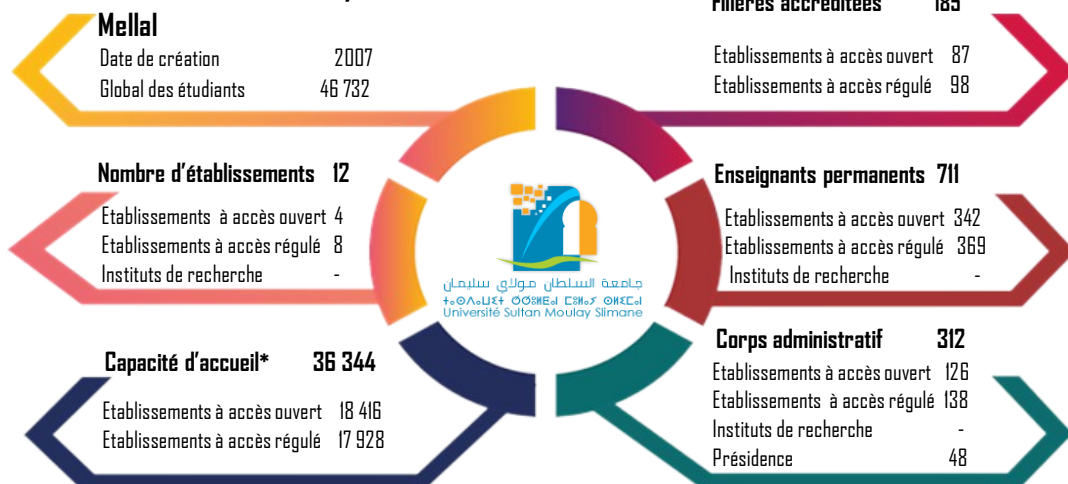
ÉTUDIANTS 2022- 2023



DIPLÔMÉS 2021- 2022



Université Sultan Moulay Slimane Beni Mellal



NOUVEAUX INSCRITS

	Global	Féminin	Taux féminin
Accès Ouvert	10 642	5 901	55,5%
Accès Régulé	3 586	2 176	60,7%
Global	14 228	8 077	56,8%

ETUDIANTS GLOBAUX

	Global	Féminin	Taux féminin
Accès Ouvert	35 315	19 317	54,7%
Accès Régulé	11 417	6 629	58,1%
Global	46 732	25 946	55,5%
Internationaux	175	70	40,0%
En situation de Handicap	43	16	37,2%

ETUDIANTS GLOBAUX PAR CYCLE

	Global	Féminin	Taux féminin
Cycle Normal	42 533	24 235	57,0%
Cycle Master	1 945	934	48,0%
Cycle Doctorat	2 254	777	34,5%

ETUDIANTS INSCRITS DANS LES FP**

	Global	Féminin	Taux féminin
Licence professionnelle	2 093	1 470	70,2%
Filière professionnalisante	11 106	6 659	60,0%

DIPLÔMÉS 2021- 2022

	Global	Féminin	Taux féminin
Accès Ouvert	4 550	2 585	56,8%
Accès Régulé	1 723	952	55,3%
Global	6 273	3 537	56,4%

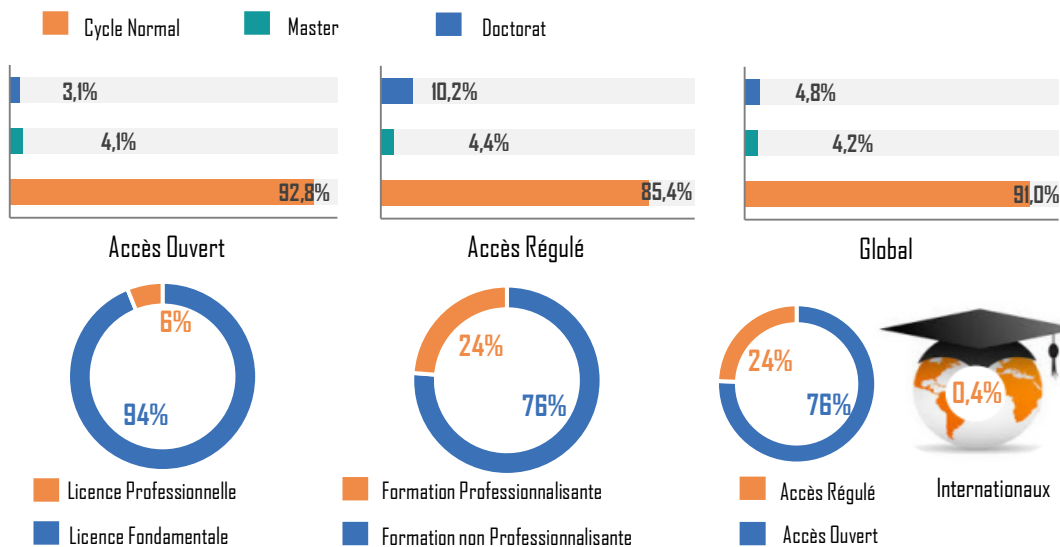
DIPLÔMÉS 2021- 2022 PAR CYCLE

	Global	Féminin	Taux féminin
Cycle Normal	5 608	3 251	58,0%
Cycle Master	572	261	45,6%
Cycle Doctorat	93	25	26,9%

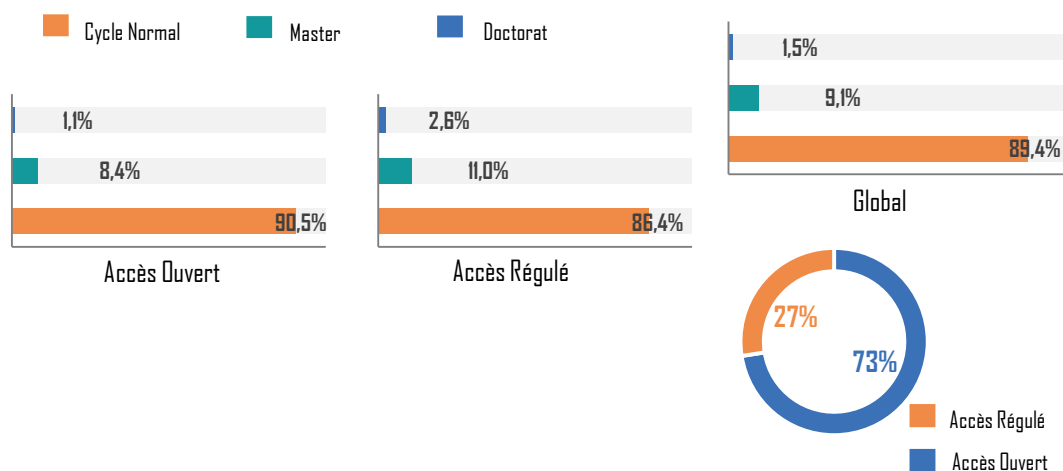
* Places physiques

** Formations Professionnalisantes

STRUCTURE DES ÉTUDIANTS

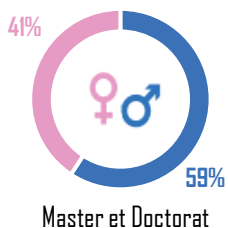
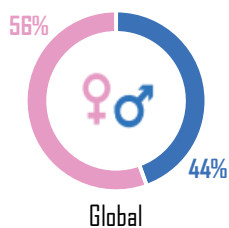


STRUCTURE DES DIPLÔMÉS 2021- 2022

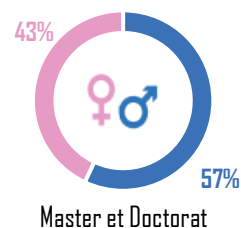
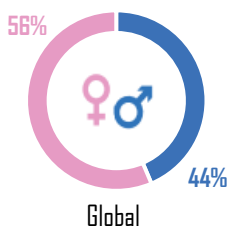


STRUCTURE SELON LE GENRE




ÉTUDIANTS 2022- 2023



DIPLÔMÉS 2021- 2022



**Plan National d'Accélération
de la Transformation
de l'Écosystème**

de l'Enseignement Supérieur 
de la Recherche Scientifique 
et de l'Innovation 



**PACTE
ESRI
2030**

Direction des Stratégies et des Systèmes d'Information

Ministère de l'Enseignement Supérieur, de la Recherche
Scientifique et de l'Innovation

Tel : 05-37-21-75 01/02/03

Fax : 05-37-21-75-47

contact@enssup.gov.ma

Adresse. Boulevard Mohamed Lyazidi - Hassan, BP : 4500 - RABAT